

2



POMPE A PISTONI *PISTON PUMPS*

Studiate specificatamente per applicazioni richiedenti pressioni di lavoro elevate e configurate appositamente per le applicazioni sui veicoli industriali; costruite con attacchi a 3 (UNI) o 4 (DIN) fori, trovano applicazione diretta sulla maggior parte di PTOs' globalmente prodotte.

Le caratteristiche di maggior rilievo sono:

- Bidirezionalità del senso di rotazione (serie "PE")
- Ingombri contenuti
- Peso ridotto
- Buoni rendimenti funzionali
- Competitività commerciale

Con la serie ad asse inclinato "FLG / FXG (FOX)", siamo in grado di fornire prestazioni di pressione di elevato livello sempre nell'ottica di rispondere alle esigenze di un mercato in continua e costante evoluzione.

Specifically developed for applications which require high working pressures and properly configured for industrial vehicles, they are manufactured in 3 (UNI) or 4 (DIN) bolt pattern, and can be directly fitted on most of the PTOs' on the worldwide market.

The main features are:

- *Bi-rotation ("PE" series)*
- *Reduced size*
- *Light weight*
- *High functional efficiency*
- *Competitive price*

With the bent-axis "FLG / FXG (FOX)" series, we are able to obtain high-level pressure outputs with the aim of satisfying the needs of a continuously and constantly evolving market.

2 21 UNI 222

CODICE DI ORDINAZIONE / ORDERING CODE

22 PEV XXX 0 0 X 0 0 0

CILINDRATA / DISPLACEMENT
0 = SINGOLA / SINGLE

ACCESSORI / ACCESSORIES
0 = NESSUNO / NONE

VARIANTI / VARIANTS
0 = NESSUNA / NONE

GUARNIZIONI / GASKETS
0 = NBR (standard)
H = HNBR (a richiesta / on request)
V = VITON (a richiesta / on request)

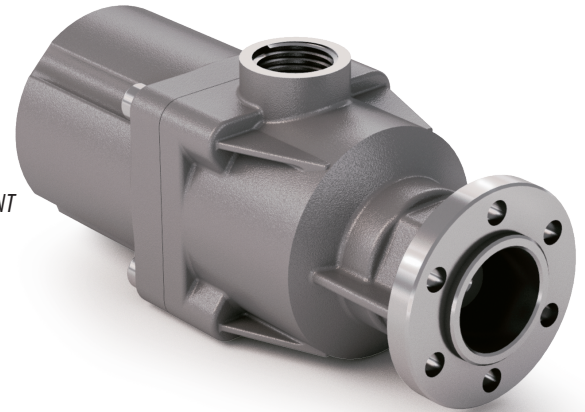
ALBERO / SHAFT
0 = 21 UNI 222

ROTAZIONE / ROTATION
0 = BIDIREZIONALE / BIDIRECTIONAL

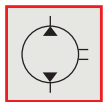
CILINDRATA / DISPLACEMENT

TIPO / TYPE

POMPA A PISTONI / PISTON PUMP

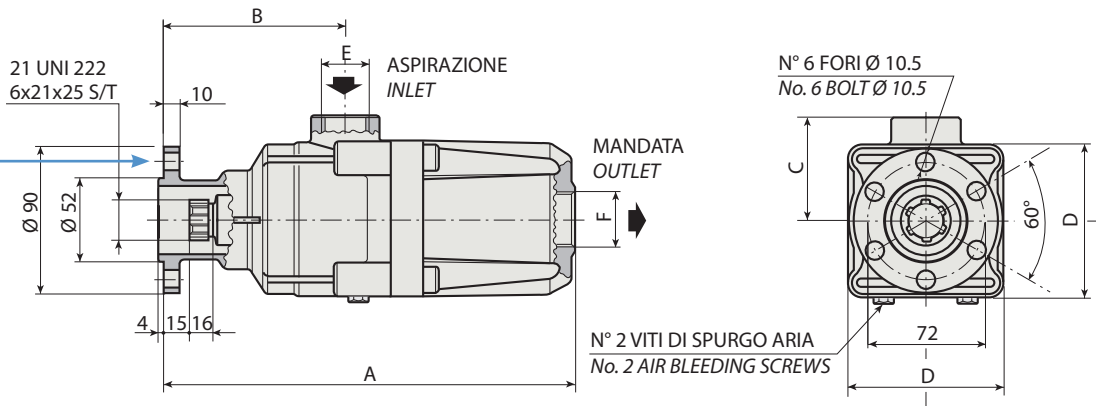


BIDIREZIONALE
BI-ROTATIONAL



PEV 14	PEV 25
PEV 19	PEV 30

KIT ACCOPIAMENTO
POMPA UNI/PTO UNI
COUPLING KIT
UNI PUMP/UNI PTO
198KPP02000000



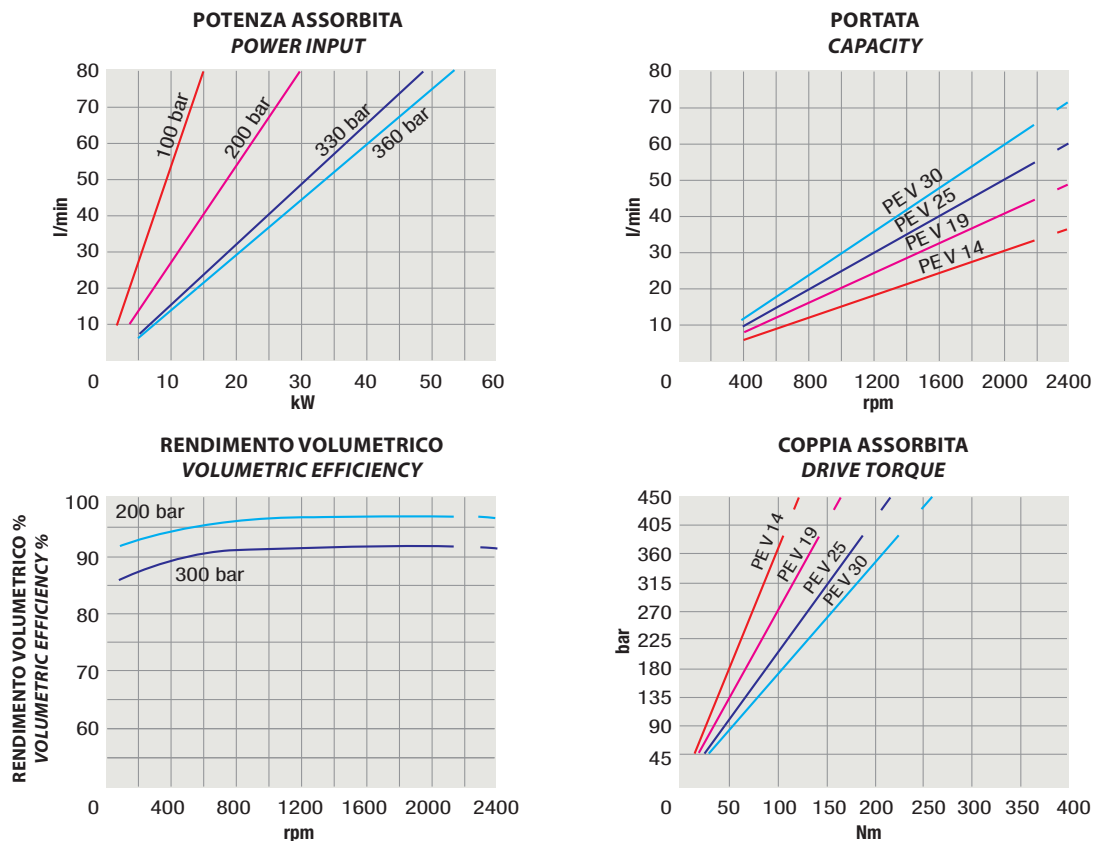
CARATTERISTICHE E DATI TECNICI / SPECIFICATIONS AND TECHNICAL DATA

TIPO TYPE	CODICE CODE	A mm	B mm	C mm	D mm	E ASPIRAZIONE INLET	F MANDATA OUTLET	PESO WEIGHT kg
PEV 14	22PEV01400X000	253	112	63	95	1" G	1" G	10.1
PEV 19	22PEV01900X000							10.0
PEV 25	22PEV02500X000							9.9
PEV 30	22PEV03000X000							9.7

KIT GUARNIZIONI COMPLETO NBR (standard) / COMPLETE SEALS KIT NBR (standard) COD. 21904700000000

Per la scelta dei raccordi orientabili vedi pag. <?>-<?> / For the selection of adjustable fittings see page <?>-<?>

TIPO / TYPE		PEV 14	PEV 19	PEV 25	PEV 30
Cilindrata <i>Displacement</i>	Vg cm ³ /n cm ³ /rev.	16.0	21.3	26.7	32.0
Pressione massima continua <i>Max continuous operating pressure</i>	P1	330	330	330	330
Pressione massima intermittente <i>Max intermittent operating pressure</i>	(max 30 s) P2 bar	360	360	360	360
Pressione massima di picco <i>Max peak pressure</i>	(≤ 0.1 s) P3	500	500	500	500
Velocità massima intermittente <i>Max intermittent speed</i>	(P ≤ 20 bar) n3	2400	2400	2400	2400
Velocità massima continua <i>Max continuous speed</i>	(≤ P1) n1 n/min r.p.m.	1800	1800	1800	1800
Velocità minima intermittente <i>Min intermittent speed</i>	(≤ P2 x 0.5) (max 30 s) n4	400	400	350	350

DIAGRAMMI / DIAGRAMS


RILIEVI ESEGUITI CON OLIO ISO VG 46 A 50° C ($\nu = 30$ cSt)
 THE ABOVE SPECIFICATIONS REFER TO OIL TYPE ISO VG 46 AT 50° C ($\nu = 30$ cSt)

2 ISO 14 (DIN 5462)

CODICE DI ORDINAZIONE / ORDERING CODE

22 PEV XXX 0 S X 0 0 0

CILINDRATA / DISPLACEMENT
0 = SINGOLA / SINGLE

ACCESSORI / ACCESSORIES
0 = NESSUNO / NONE

VARIANTI / VARIANTS
0 = NESSUNA / NONE

GUARNIZIONI / GASKETS
0 = NBR (standard)
H = HNBR (a richiesta / on request)
V = VITON (a richiesta / on request)

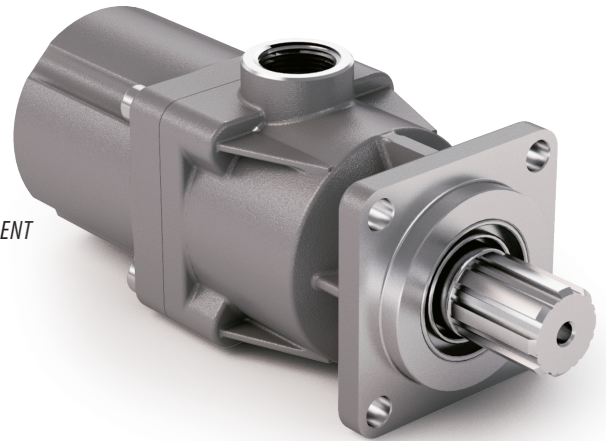
ALBERO / SHAFT
S = ISO 14 (DIN 5462)

ROTAZIONE / ROTATION
0 = BIDIREZIONALE / BIDIRECTIONAL

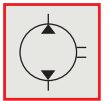
CILINDRATA / DISPLACEMENT

TIPO / TYPE

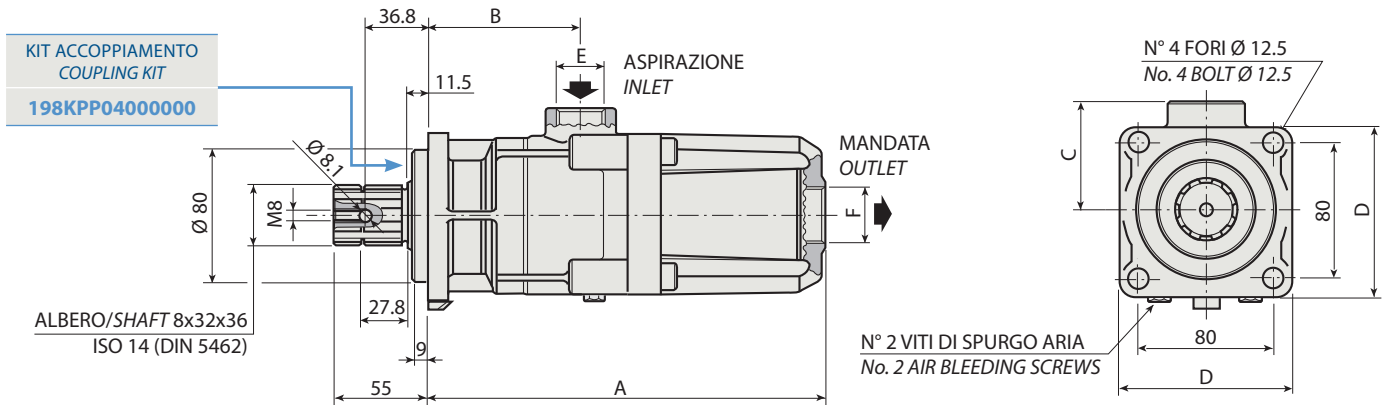
POMPA A PISTONI / PISTON PUMP



BIDIREZIONALE
BI-ROTATIONAL



PEV 14	PEV 25
PEV 19	PEV 30



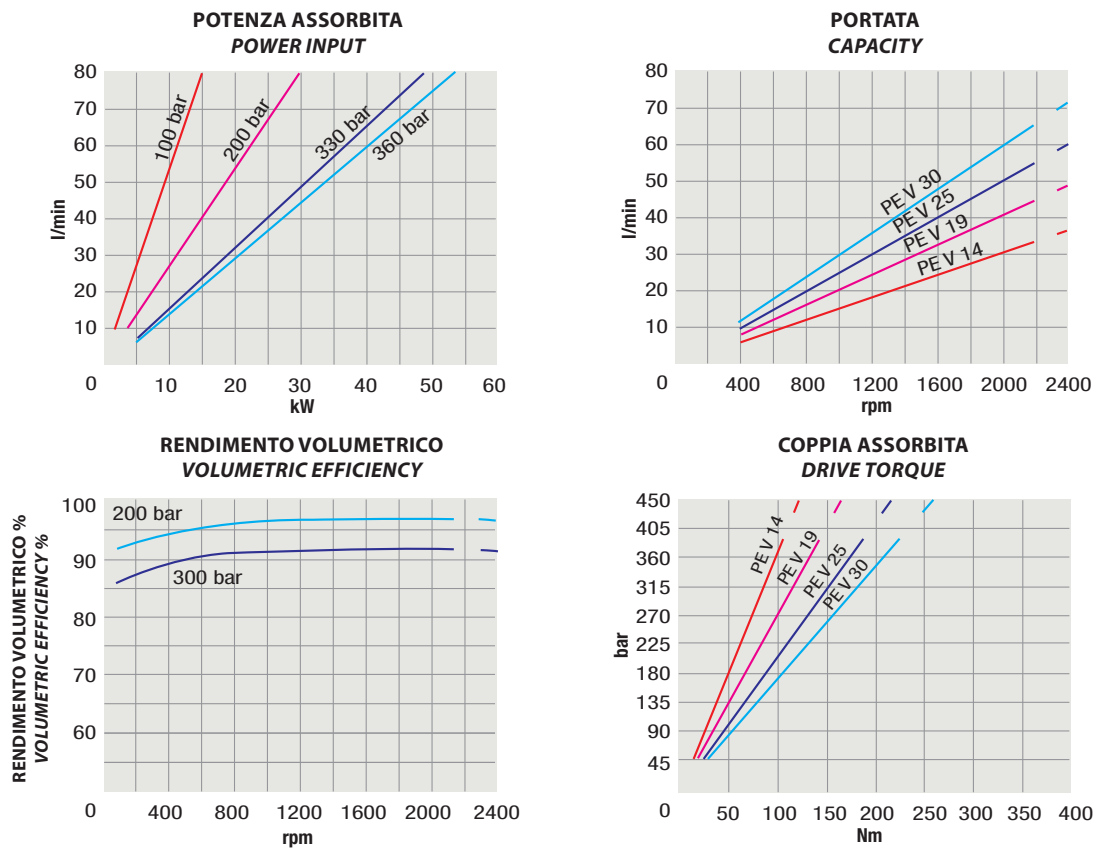
CARATTERISTICHE E DATI TECNICI / SPECIFICATIONS AND TECHNICAL DATA

TIPO TYPE	CODICE CODE	A mm	B mm	C mm	D mm	E ASPIRAZIONE INLET	F MANDATA OUTLET	PESO WEIGHT kg
PEV 14	22PEV0140SX000	230	88.5	63	100	1" G	1" G	10.8
PEV 19	22PEV0190SX000							10.7
PEV 25	22PEV0250SX000							10.6
PEV 30	22PEV0300SX000							10.5

KIT GUARNIZIONI COMPLETO NBR (standard) / COMPLETE SEALS KIT NBR (standard) COD. 21904800000000

Per la scelta dei raccordi orientabili vedi pag. <?>-<?> / For the selection of adjustable fittings see page <?>-<?>

TIPO / TYPE		PEV 14	PEV 19	PEV 25	PEV 30
Cilindrata <i>Displacement</i>	Vg cm ³ /n cm ³ /rev.	16.0	21.3	26.7	32.0
Pressione massima continua <i>Max continuous operating pressure</i>	P1	330	330	330	330
Pressione massima intermittente <i>Max intermittent operating pressure</i>	(max 30 s) P2 bar	360	360	360	360
Pressione massima di picco <i>Max peak pressure</i>	(≤ 0.1 s) P3	500	500	500	500
Velocità massima intermittente <i>Max intermittent speed</i>	(P ≤ 20 bar) n3	2400	2400	2400	2400
Velocità massima continua <i>Max continuous speed</i>	(≤ P1) n1 n/min r.p.m.	1800	1800	1800	1800
Velocità minima intermittente <i>Min intermittent speed</i>	(≤ P2 x 0.5) (max 30 s) n4	400	400	350	350

DIAGRAMMI / DIAGRAMS


RILIEVI ESEGUITI CON OLIO ISO VG 46 A 50° C ($\nu = 30$ cSt)
 THE ABOVE SPECIFICATIONS REFER TO OIL TYPE ISO VG 46 AT 50° C ($\nu = 30$ cSt)

2 21 UNI 222

CODICE DI ORDINAZIONE / ORDERING CODE

22 PEH XXX 0 0 X 0 0 0

CILINDRATA / DISPLACEMENT
0 = SINGOLA / SINGLE

ACCESSORI / ACCESSORIES
0 = NESSUNO / NONE

VARIANTI / VARIANTS
0 = NESSUNA / NONE

GUARNIZIONI / GASKETS
0 = NBR (standard)
H = HNBR (a richiesta / on request)
V = VITON (a richiesta / on request)

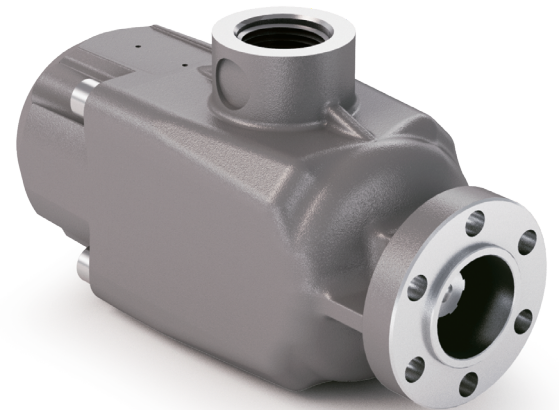
ALBERO / SHAFT
0 = 21 UNI 222

ROTAZIONE / ROTATION
0 = BIDIREZIONALE / BIDIRECTIONAL

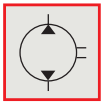
CILINDRATA / DISPLACEMENT

TIPO / TYPE

POMPA A PISTONI / PISTON PUMP



BIDIREZIONALE
BI-ROTATIONAL



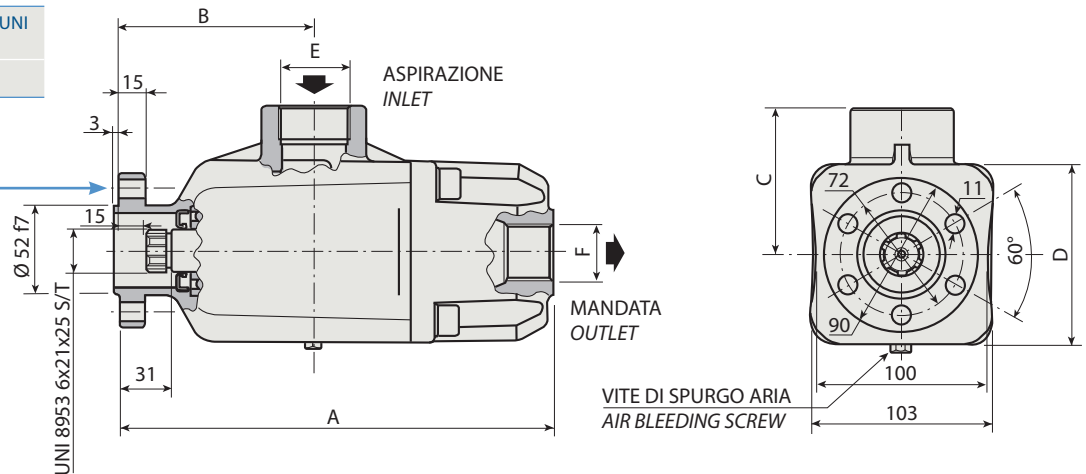
PE H 40

PE H 50

PE H 60

KIT ACCOPIAMENTO POMPA UNI/PTO UNI
COUPLING KIT UNI PUMP/UNI PTO

198KPP02000000



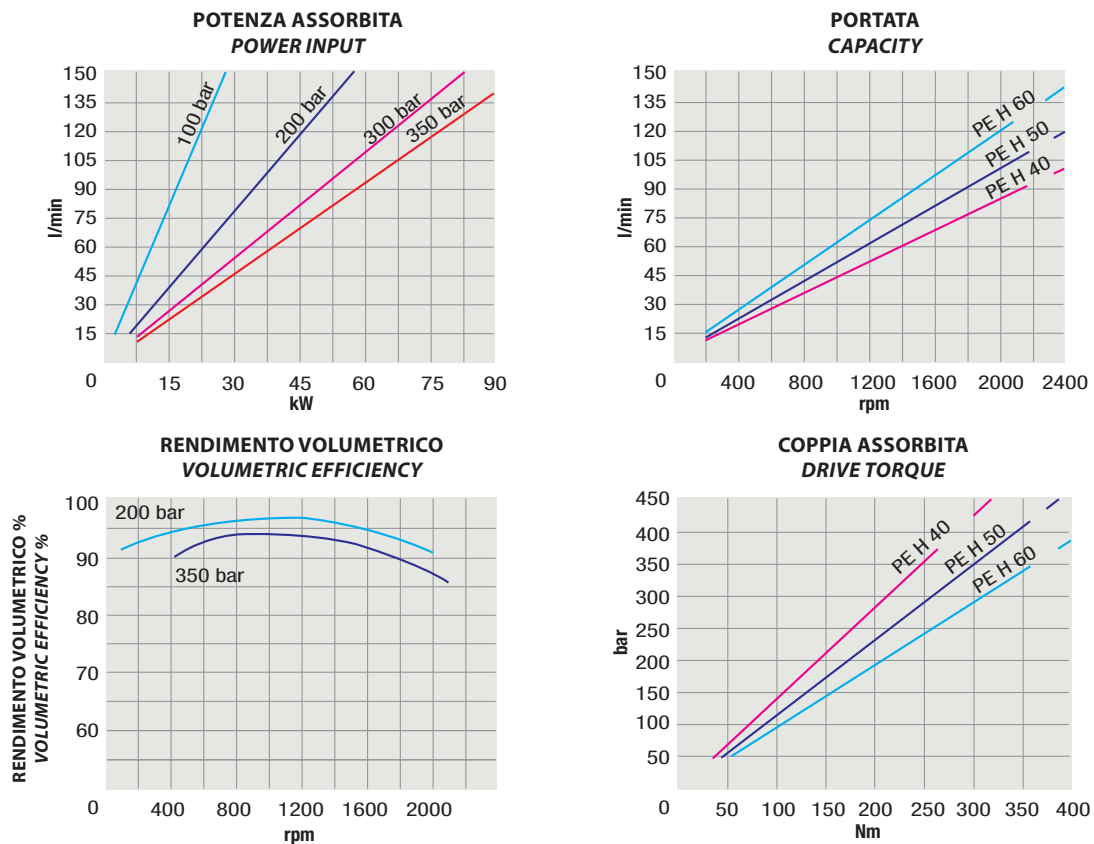
CARATTERISTICHE E DATI TECNICI / SPECIFICATIONS AND TECHNICAL DATA

TIPO TYPE	CODICE CODE	A mm	B mm	C mm	D mm	E ASPIRAZIONE INLET	F MANDATA OUTLET	PESO WEIGHT kg
PE H 40	22PEH04000X000	253	113	85	106	1" 1/4 G	1" G	10.4
PE H 50	22PEH05000X000							
PE H 60	22PEH06000X000							

KIT GUARNIZIONI COMPLETO NBR (standard) / COMPLETE SEALS KIT NBR (standard) COD. 21900700000000

Per la scelta dei raccordi orientabili vedi pag. <?>-<?> / For the selection of adjustable fittings see page <?>-<?>

TIPO / TYPE		PE H 40	PE H 50	PE H 60
Cilindrata <i>Displacement</i>	Vg cm ³ /n cm ³ /rev.	40	50	60
Pressione massima continua <i>Max continuous operating pressure</i>	P1	400	330	290
Pressione massima intermittente <i>Max intermittent operating pressure</i>	(max 30 s) P2	430	360	340
Pressione massima di picco <i>Max peak pressure</i>	(≤ 0.1 s) P3	500	500	400
Velocità massima intermittente <i>Max intermittent speed</i>	(P ≤ 20 bar) n3	2400	2400	2100
Velocità massima continua <i>Max continuous speed</i>	(≤ P1) n1	1800	1800	1700
Velocità minima intermittente <i>Min intermittent speed</i>	(≤ P2 x 0.5) (max 30 s) n4	400	400	300

DIAGRAMMI / DIAGRAMS


RILIEVI ESEGUITI CON OLIO ISO VG 46 A 50° C ($\nu = 30$ cSt)
 THE ABOVE SPECIFICATIONS REFER TO OIL TYPE ISO VG 46 AT 50° C ($\nu = 30$ cSt)

ISO 14 (DIN 5462)

CODICE DI ORDINAZIONE / ORDERING CODE

22 PEH XXX 0 S X 0 0 0

CILINDRATA / DISPLACEMENT
0 = SINGOLA / SINGLE

ACCESSORI / ACCESSORIES
0 = NESSUNO / NONE

VARIANTI / VARIANTS
0 = NESSUNA / NONE

GUARNIZIONI / GASKETS
0 = NBR (standard)
H = HNBR (a richiesta / on request)
V = VITON (a richiesta / on request)

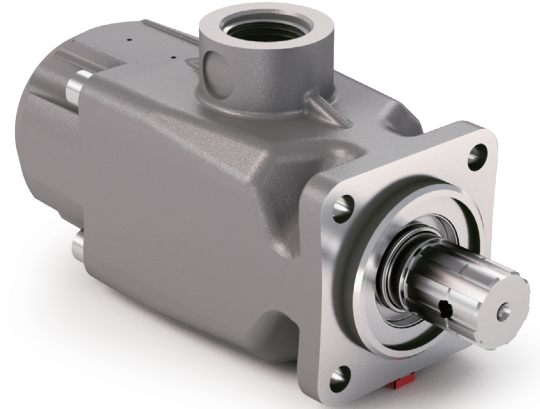
ALBERO / SHAFT
S = ISO 14 (DIN 5462)

ROTAZIONE / ROTATION
0 = BIDIREZIONALE / BIDIRECTIONAL

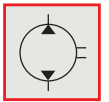
CILINDRATA / DISPLACEMENT

TIPO / TYPE

POMPA A PISTONI / PISTON PUMP



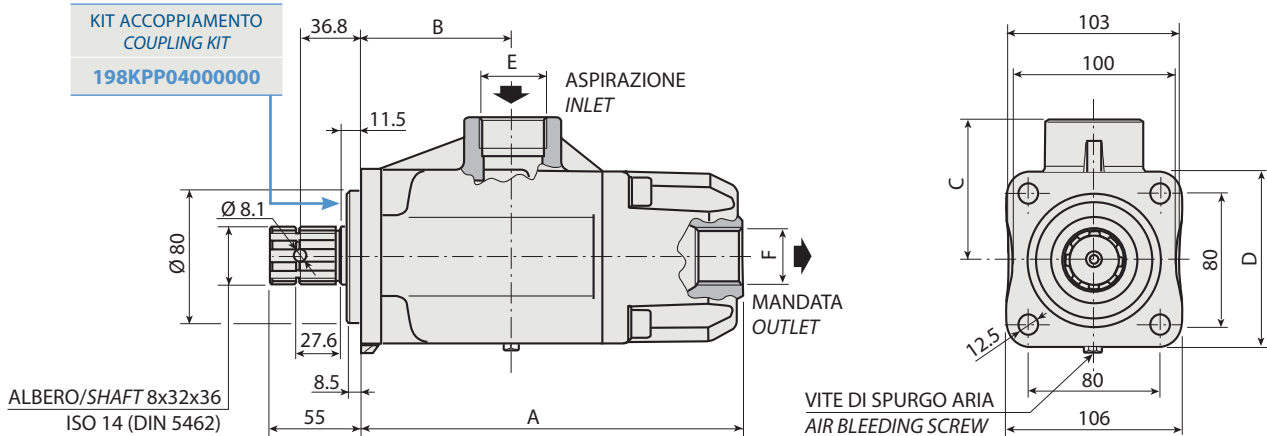
BIDIREZIONALE
BI-ROTATIONAL



PE H 40

PE H 50

PE H 60



CARATTERISTICHE E DATI TECNICI / SPECIFICATIONS AND TECHNICAL DATA

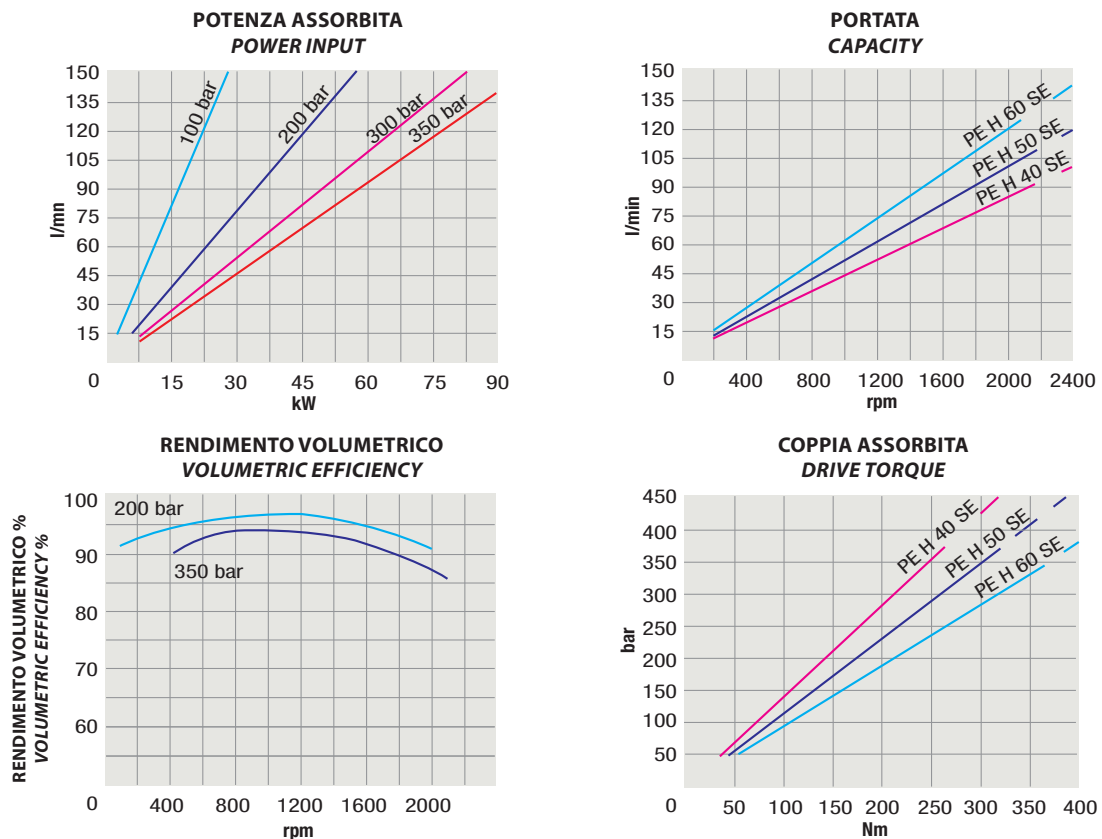
TIPO TYPE	CODICE CODE	A mm	B mm	C mm	D mm	E ASPIRAZIONE INLET	F MANDATA OUTLET	PESO WEIGHT kg
PE H 40	22PEH0400SX000	232.5	945	85	106	1" 1/4 G	1" G	10.6
PE H 50	22PEH0500SX000							
PE H 60	22PEH0600SX000							

KIT GUARNIZIONI COMPLETO NBR (standard) / COMPLETE SEALS KIT NBR (standard) COD. 21900100000000

Per la scelta dei raccordi orientabili vedi pag. <?>-<?> / For the selection of adjustable fittings see page <?>-<?>

TIPO / TYPE		PE H 40	PE H 50	PE H 60
Cilindrata <i>Displacement</i>	Vg cm ³ /n cm ³ /rev.	40	50	60
Pressione massima continua <i>Max continuous operating pressure</i>	P1	400	330	290
Pressione massima intermittente <i>Max intermittent operating pressure</i>	(max 30 s) P2	430	360	340
Pressione massima di picco <i>Max peak pressure</i>	(≤ 0.1 s) P3	500	500	400
Velocità massima intermittente <i>Max intermittent speed</i>	(P ≤ 20 bar) n3	2400	2400	2100
Velocità massima continua <i>Max continuous speed</i>	(≤ P1) n1	1800	1800	1700
Velocità minima intermittente <i>Min intermittent speed</i>	(≤ P2 x 0.5) (max 30 s) n4	400	400	300

DIAGRAMMI / DIAGRAMS



RILIEVI ESEGUITI CON OLIO ISO VG 46 A 50° C ($\nu = 30$ cSt)
 THE ABOVE SPECIFICATIONS REFER TO OIL TYPE ISO VG 46 AT 50° C ($\nu = 30$ cSt)

2 ISO 14 (DIN 5462)

CODICE DI ORDINAZIONE / ORDERING CODE

22 PEV XXX 0 S X 0 0 0

CILINDRATA / DISPLACEMENT
0 = SINGOLA / SINGLE

ACCESSORI / ACCESSORIES
0 = NESSUNO / NONE

VARIANTI / VARIANTS
0 = NESSUNA / NONE

GUARNIZIONI / GASKETS
0 = NBR (standard)
H = HNBR (a richiesta / on request)
V = VITON (a richiesta / on request)

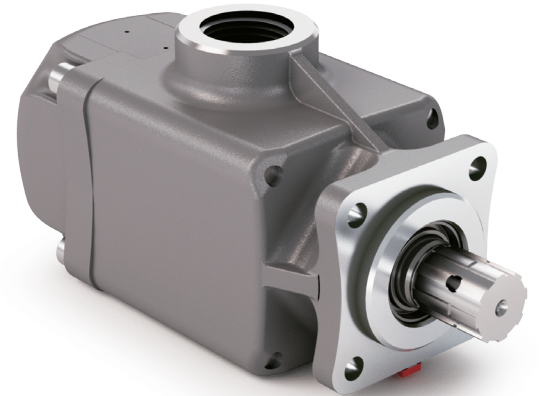
ALBERO / SHAFT
S = ISO 14 (DIN 5462)

ROTAZIONE / ROTATION
0 = BIDIREZIONALE / BIDIRECTIONAL

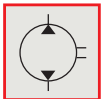
CILINDRATA / DISPLACEMENT

TIPO / TYPE

POMPA A PISTONI / PISTON PUMP



BIDIREZIONALE
BI-ROTATIONAL



PEV 70

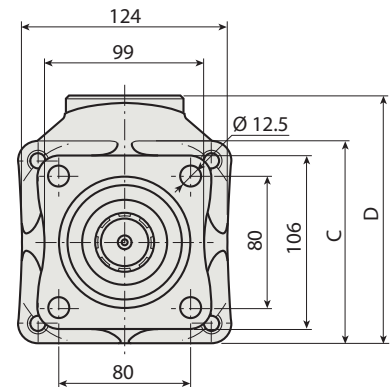
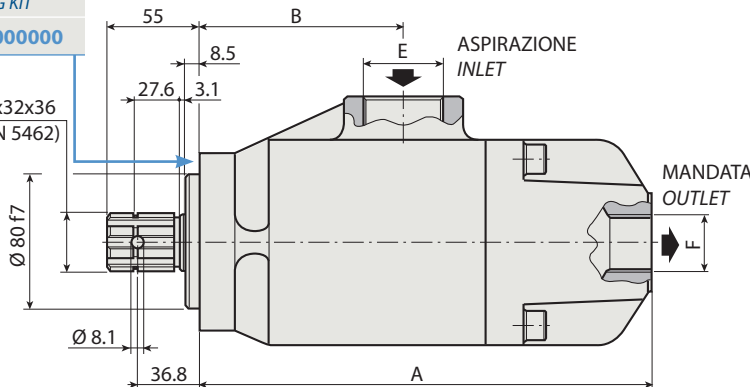
PEV 90

PEV 80

PEV 100

KIT ACCOPPIAMENTO
COUPLING KIT
198KPP0400000

B8x32x36
ISO 14 (DIN 5462)



CARATTERISTICHE E DATI TECNICI / SPECIFICATIONS AND TECHNICAL DATA

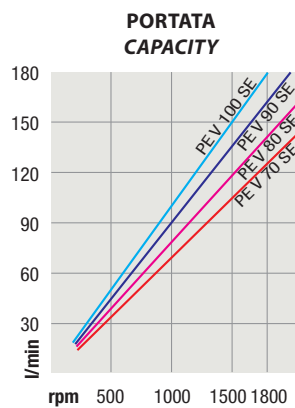
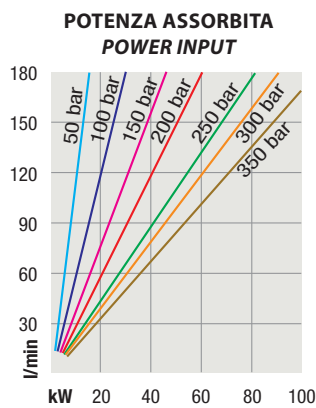
TIPO TYPE	CODICE CODE	CILINDRATA DISPLACEMENT cm ³ /rev.	A mm	B mm	C mm	D mm	E ASPIRAZIONE INLET	F MANDATA OUTLET	PESO WEIGHT kg
PEV 70	22PEV0700SX000	70	272	122.5	124	150.5	1" 1/2 G	1" G	17.5
PEV 80	22PEV0800SX000	80							
PEV 90	22PEV0900SX000	90							
PEV 100	22PEV1000SX000	100							

KIT GUARNIZIONI COMPLETO NBR (standard) / COMPLETE SEALS KIT NBR (standard) COD. 21900200000000

Per la scelta dei raccordi orientabili vedi pag. <?>-<?> / For the selection of adjustable fittings see page <?>-<?>

TIPO / TYPE		PEV 70	PEV 80	PEV 90	PEV 100
Cilindrata <i>Displacement</i>	Vg cm ³ /n cm ³ /rev.	70	80	90	100
Pressione massima continua <i>Max continuous operating pressure</i>	P1	300	300	300	300
Pressione massima intermittente <i>Max intermittent operating pressure</i>	(max 30 s) P2	350	350	350	350
Pressione massima di picco <i>Max peak pressure</i>	(≤ 0.1 s) P3	400	400	400	400
Velocità massima intermittente <i>Max intermittent speed</i>	(P ≤ 20 bar) n3	2000	2000	2000	2000
Velocità massima continua <i>Max continuous speed</i>	(≤ P1) n1	1600	1600	1600	1600
Velocità minima intermittente <i>Min intermittent speed</i>	(≤ P2 x 0.5) (max 30 s) n4	400	400	400	400

DIAGRAMMI / DIAGRAMS



RILIEVI ESEGUITI CON OLIO ISO VG 46 A 50° C ($\nu = 30 \text{ cSt}$)
THE ABOVE SPECIFICATIONS REFER TO OIL TYPE ISO VG 46 AT 50° C ($\nu = 30 \text{ cSt}$)

2 ISO 14 (DIN 5462)

CODICE DI ORDINAZIONE / ORDERING CODE

23 PE XXXX 0 S X 0 0 W

CILINDRATA / DISPLACEMENT
W = DOPPIA / DUAL

ACCESSORI / ACCESSORIES
0 = NESSUNO / NONE

VARIANTI / VARIANTS
0 = NESSUNA / NONE

GUARNIZIONI / GASKETS
0 = NBR (standard)
H = HNBR (a richiesta / on request)
V = VITON (a richiesta / on request)

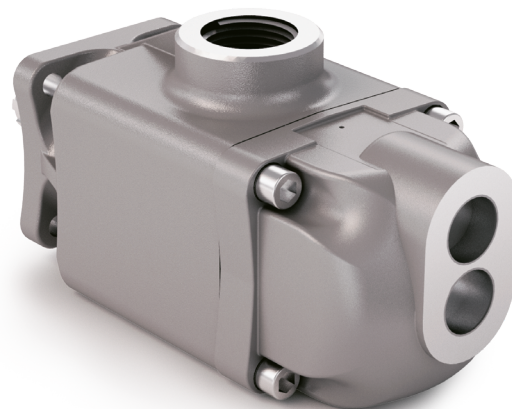
ALBERO / SHAFT
S = ISO 14 (DIN 5462)

ROTAZIONE / ROTATION
0 = BIDIREZIONALE / BIDIRECTIONAL

CILINDRATA / DISPLACEMENT

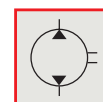
TIPO / TYPE

POMPA A PISTONI DOPPIA PORTATA / DUAL FLOW PISTON PUMP



POMPA A PISTONI DOPPIA PORTATA
DUAL FLOW PISTON PUMP

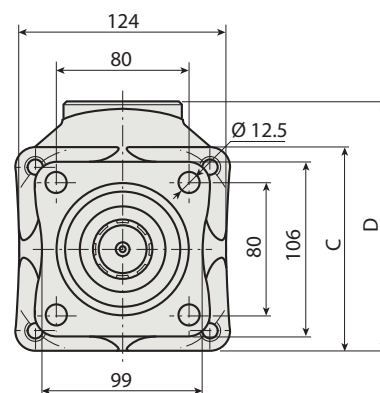
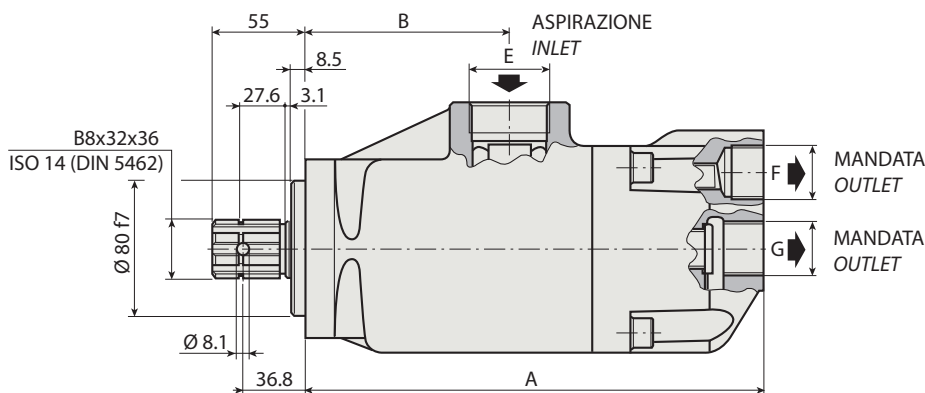
BIDIREZIONALE
BI-ROTATIONAL



PE 41+41

PE 51+41

PE 51+51



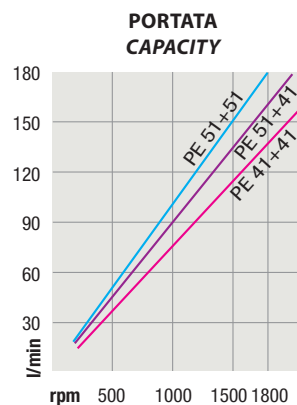
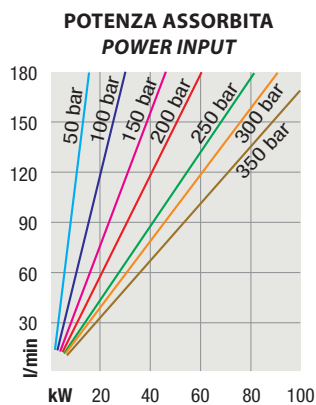
CARATTERISTICHE E DATI TECNICI / SPECIFICATIONS AND TECHNICAL DATA

TIPO TYPE	CODICE CODE	CILINDRATA DISPLACEMENT		A mm	B mm	C mm	D mm	E ASPIRAZIONE INLET	F MANDATA OUTLET	G MANDATA OUTLET	PESO WEIGHT kg
		cm ³ /rev. G	F								
PE 41+41	23PE41410SX00W	41	+ 41	276	122.5	124	150.5	1" 1/2 G	1" G	1" G	17.7
PE 51+41	23PE51410SX00W	51	+ 41								
PE 51+51	23PE51510SX00W	51	+ 51								

KIT GUARNIZIONI COMPLETO NBR (standard) / COMPLETE SEALS KIT NBR (standard) COD. 2190020000000

Per la scelta dei raccordi orientabili vedi pag. <?>-<?> / For the selection of adjustable fittings see page <?>-<?>

TIPO / TYPE		PE 41+41	PE 51+41	PE 51+51
Cilindrata <i>Displacement</i>	Vg cm ³ /n cm ³ /rev.	41+41	51+41	51+51
Pressione massima continua <i>Max continuous operating pressure</i>	P1	300	300	300
Pressione massima intermittente <i>Max intermittent operating pressure</i>	(max 30 s) P2	350	350	350
Pressione massima di picco <i>Max peak pressure</i>	(≤ 0.1 s) P3	400	400	400
Velocità massima intermittente <i>Max intermittent speed</i>	(P ≤ 20 bar) n3	2000	2000	2000
Velocità massima continua <i>Max continuous speed</i>	(≤ P1) n1	1600	1600	1600
Velocità minima intermittente <i>Min intermittent speed</i>	(≤ P2 x 0.5) (max 30 s) n4	400	400	400

DIAGRAMMI / DIAGRAMS


RILIEVI ESEGUITI CON OLIO ISO VG 46 A 50° C ($\nu = 30 \text{ cSt}$)
 THE ABOVE SPECIFICATIONS REFER TO OIL TYPE ISO VG 46 AT 50° C ($\nu = 30 \text{ cSt}$)

2 21 UNI 222 - ISO 14 (DIN 5462)

CODICE DI ORDINAZIONE / ORDERING CODE

24 FXG XXX X X X 0 X 0

CILINDRATA / DISPLACEMENT
0 = SINGOLA / SINGLE

ACCESSORI / ACCESSORIES
0 = NESSUNO / NONE
1 = CON RACCORDO / WITH FITTING

VARIANTI / VARIANTS
0 = NESSUNA / NONE

GUARNIZIONI / GASKETS
0 = NBR (standard)
H = HNBR (a richiesta / on request)
V = VITON (a richiesta / on request)

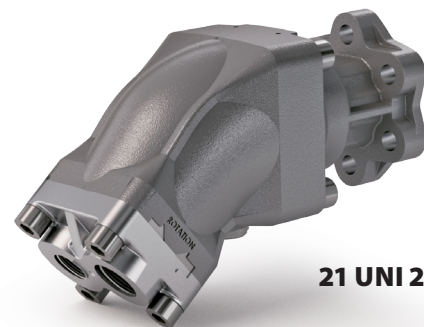
ALBERO / SHAFT
0 = 21 UNI 222
S = ISO 14 (DIN 5462)

ROTAZIONE / ROTATION
D = DESTRA / CLOCKWISE
S = SINISTRA / ANTICLOCKWISE

CILINDRATA / DISPLACEMENT

TIPO / TYPE

POMPA A PISTONI ASSE INCLINATO / BENT-AXIS PISTON PUMP



21 UNI 222



ISO 14 (DIN 5462)

Asse inclinato **MONODIREZIONALI**
Bent-axis **MONODIRECTIONAL**



FXG 016

FXG 025

CARATTERISTICHE E DATI TECNICI / SPECIFICATIONS AND TECHNICAL DATA

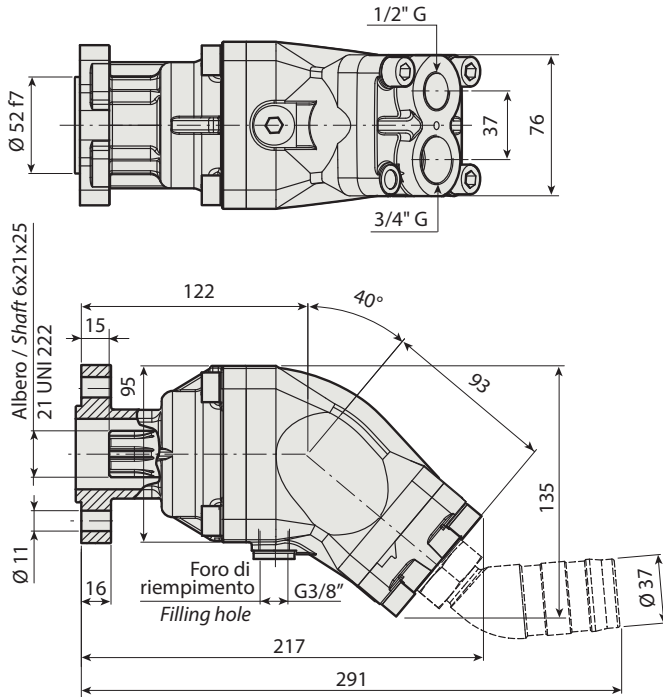
TIPO / TYPE		FXG 016		FXG 025	
Cilindrata Displacement	Vg	cm ³ /n cm ³ /rev.	16.88		25.76
Pressione massima Max operating pressure	P1	bar	450		450
Pressione massima di picco Max peak pressure	(≤ 0.1 s) P3	bar	500		500
Velocità massima intermittente Max intermittent speed	(P ≤ 30 bar) n3		3000		3000
Velocità massima continua Max continuous speed	(≤ P1) n1	n/min r.p.m.	2300		2300
Velocità minima intermittente Min intermittent speed	(≤ P2 x 0.5) (max 30 s) n4			300	
Pressione in aspirazione (assoluta) Suction pressure (absolute)	P	bar	0.7 ÷ 1.5		
Campo di viscosità lavoro Operating viscosity range	√		9 ÷ 75		
Campo di viscosità ottimale Optimal viscosity range	√	cSt	15 ÷ 46		
Massima viscosità avviamento Start up max viscosity	√		1000		
Temperatura fluido °C (t) Fluid temperature °C (t)	t	°C	-25 ÷ 80		

KIT GUARNIZIONI COMPLETO NBR (standard) / COMPLETE SEALS KIT NBR (standard) COD. 22000300400000 (FXG 21 UNI 222)
COD. 22000300300000 (FXG ISO 14 - DIN 5462)

Per la scelta dei raccordi orientabili vedi pag. <?>-<?> / For the selection of adjustable fittings see page <?>-<?>

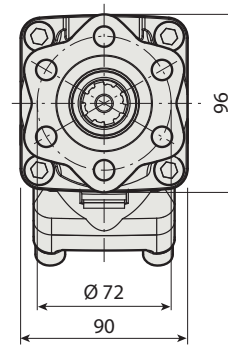
DIMENSIONI / DIMENSIONS

21 UNI 222



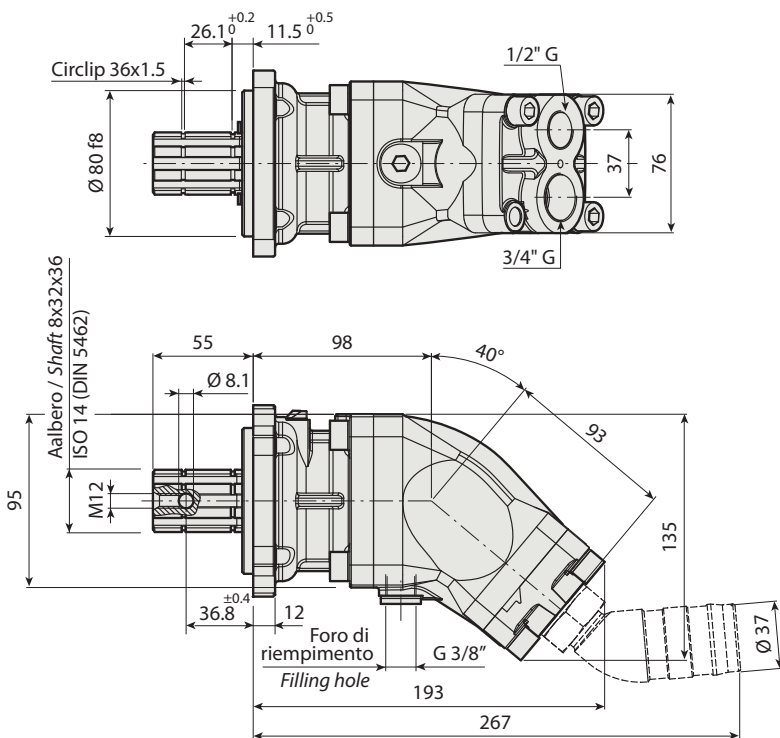
CARATTERISTICHE E DATI TECNICI
SPECIFICATIONS AND TECHNICAL DATA

TIPO TYPE	CODICE / CODE		PESO WEIGHT kg
	ROTAZIONE DESTRA CLOCKWISE ROTATION	ROTAZIONE SINISTRA ANTICLOCKWISE ROTATION	
FXG 016	24FXG016D0X0X0	24FXG016S0X0X0	6.3
FXG 025	24FXG025D0X0X0	24FXG025S0X0X0	



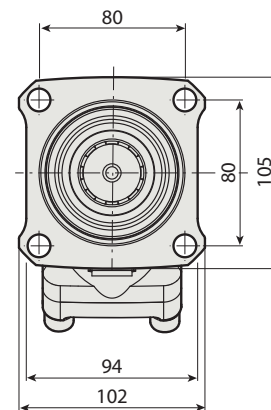
DIMENSIONI / DIMENSIONS

ISO 14 (DIN 5462)



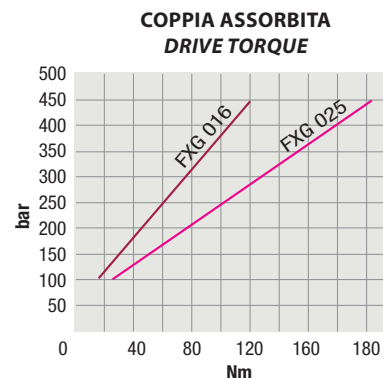
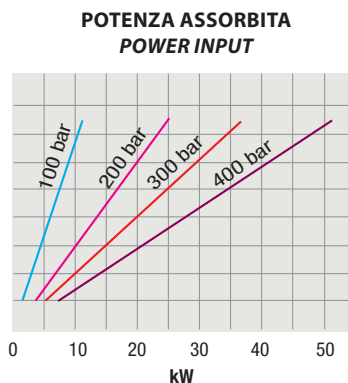
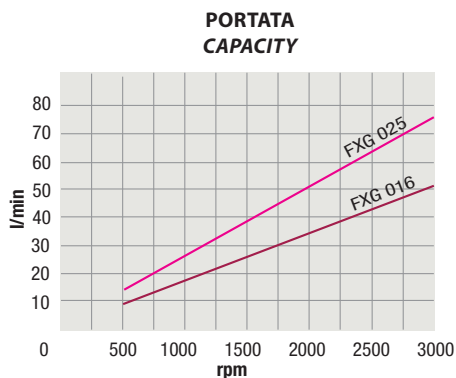
CARATTERISTICHE E DATI TECNICI
SPECIFICATIONS AND TECHNICAL DATA

TIPO TYPE	CODICE / CODE		PESO WEIGHT kg
	ROTAZIONE DESTRA CLOCKWISE ROTATION	ROTAZIONE SINISTRA ANTICLOCKWISE ROTATION	
FXG 016	24FXG016DSX0X0	24FXG016SSX0X0	6.9
FXG 025	24FXG025DSX0X0	24FXG025SSX0X0	



2 21 UNI 222 - ISO 14 (DIN 5462)

DIAGRAMMI / DIAGRAMS



RILIEVI ESEGUITI CON OLIO ISO VG 46 A 50° C ($\nu = 30$ cSt)
THE ABOVE SPECIFICATIONS REFER TO OIL TYPE ISO VG 46 AT 50° C ($\nu = 30$ cSt)

FILTRAZIONE

Si raccomanda filtrazione sul ritorno (o mandata) come da tabella a lato. La filtrazione in aspirazione è sconsigliata in quanto può generare fenomeni di cavitazione. Qualora si rendesse indispensabile, rispettare i valori limite di depressione previsti di -0,3 bar (corrispondente a 0,7 bar assoluti).

FILTERING

Filtering on return line (or outlet) recommended. Refer to the side table. A filter on the inlet is not recommended because of possible cavitation problems. If it is necessary, the suction pressure limit of -0,3 bar (corresponding to 0,7 absolute bar) must be respected.

Pressione Lavoro Working Pressure P_2	Contaminazione / Contamination		Filtro / Filter $\beta_x = 75$
	NAS 1638	ISO 4406	
≤ 200 bar	10	19/16	25 μm
< 300 bar	9	18/15	20 μm
≥ 300 bar	8	17/14	10 μm

RACCORDERIA

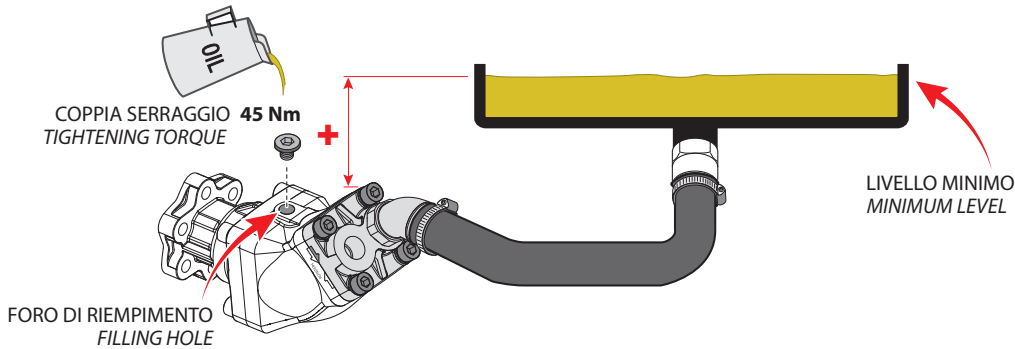
Avvitare sulla pompa raccordi GAS-CILINDRICO (BSP) a tenuta frontale. **NON** applicare raccordi con filettatura conica (NPT).

FITTINGS

Make use of cylindric gas-fittings (BSP) with O-ring, bonded-seal on the pump. Do **NOT** use fittings with conical thread (NPT).

21 UNI 222 - ISO 14 (DIN 5462)

NORME PER L'INSTALLAZIONE / INSTALLATION INSTRUCTIONS

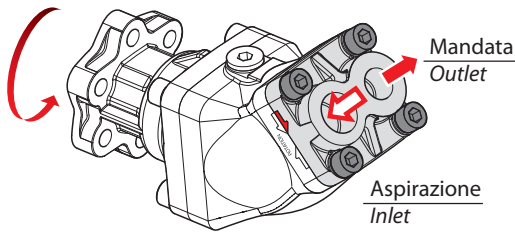


Prima dell'avviamento assicurarsi che la pompa sia riempita d'olio o spurgando l'aria dal foro di riempimento o riempiendola preventivamente.

Before starting up make sure that the pump is filled with oil, either by bleeding the air through the filling hole or by filling the pump up previously.

Il mancato rispetto della norma può provocare danneggiamenti alla pompa.
Failing to observe this rule may cause damages to the pump.

SENSO DI ROTAZIONE/CAMBIO ROTAZIONE / DIRECTION OF ROTATION/CHANGE OF ROTATION



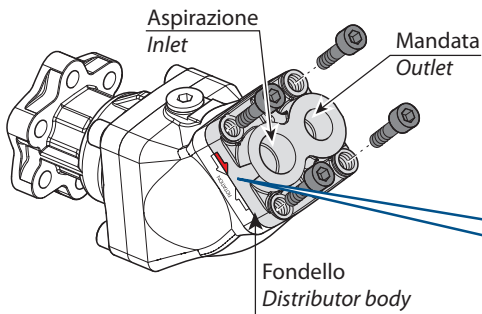
Determinazione senso di rotazione.

Choosing the direction of rotation.

POMPA ROTAZIONE DESTRA
(PTO ROTAZIONE SINISTRA)

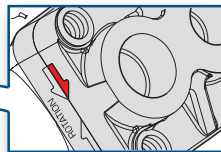
CLOCKWISE ROTATING PUMP
(ANTICLOCKWISE ROTATING PTO)

Coppia serraggio viti 80 Nm
Tightening torque screws



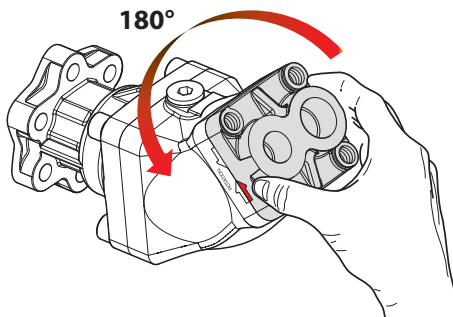
Per invertire il senso di rotazione, togliere le 4 viti e tenendo accostato il fondello, ruotarlo di 180°. Serrare le 4 viti a 80 ± 5 Nm.

To change the direction of rotation remove the 4 screws and keeping the distributor body close to the pump, rotate it by 180°. Tighten the 4 screws at 80 ± 5 Nm.



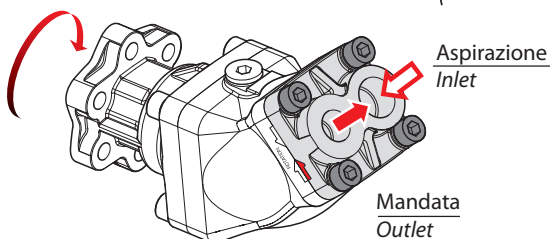
FRECCIA + TACCA = SENSO DI ROTAZIONE

ARROW + NOTCH = DIRECTION OF ROTATION



NB: durante l'operazione il fondello non deve mai distaccarsi dal corpo pompa per più di 2 mm.

WARNING: during this operation the distributor body must not move away from the pump body more than 2 mm.



POMPA ROTAZIONE SINISTRA
(PTO ROTAZIONE DESTRA)

ANTICLOCKWISE ROTATING PUMP
(CLOCKWISE ROTATING PTO)

CODICE DI ORDINAZIONE / ORDERING CODE

24 FXG XXX X S X 0 X 0

CILINDRATA / DISPLACEMENT
0 = SINGOLA / SINGLE

ACCESSORI / ACCESSORIES
0 = NESSUNO / NONE
1 = CON RACCORDO / WITH FITTING

VARIANTI / VARIANTS
0 = NESSUNA / NONE

GUARNIZIONI / GASKETS
0 = NBR (standard)
H = HNBR (a richiesta / on request)
V = VITON (a richiesta / on request)

ALBERO / SHAFT
S = ISO 14 (DIN 5462)

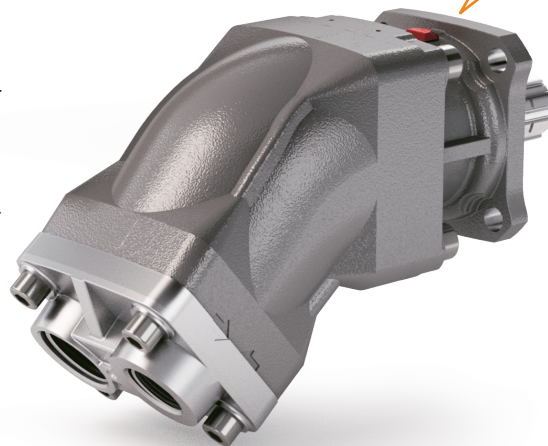
ROTAZIONE / ROTATION
D = DESTRA / CLOCKWISE
S = SINISTRA / ANTICLOCKWISE

CILINDRATA / DISPLACEMENT

TIPO / TYPE

POMPA A PISTONI ASSE INCLINATO / BENT-AXIS PISTON PUMP

A RICHIESTA / ON DEMAND:
flangia/flange SAE B - SAE C
(solo per/only for 064 - 084 - 108)



Asse inclinato **MONODIREZIONALE**
Bent-axis MONODIRECTIONAL



FXG 034

FXG 064

FXG 108

FXG 047

FXG 084

CARATTERISTICHE E DATI TECNICI / SPECIFICATIONS AND TECHNICAL DATA

TIPO / TYPE		FXG 034	FXG 047	FXG 064	FXG 084	FXG 108	
Cilindrata Displacement	Vg	cm ³ /n cm ³ /rev.	35.08	48.07	64.26	84.98	107.95
Pressione massima continua Max operating pressure	P1	bar	450	450	450	400	350
Pressione massima di picco Max peak pressure (≤ 0.1 s)	P3		500	500	500	450	400
Velocità massima intermittente Max intermittent speed (P ≤ 30 bar)	n3	n/min r.p.m.	3000	2500	2500	2000	2000
Velocità massima continua Max continuous speed (≤ P1)	n1		2300	1900	1900	1600	1500
Velocità minima intermittente Min intermittent speed (≤ P2 x 0.5) (max 30 s)	n4		300				
Pressione in aspirazione (assoluta) Suction pressure (absolute)	P	bar	0.7 ÷ 1.5				
Campo di viscosità lavoro Operating viscosity range	√	cSt	9 ÷ 75				
Campo di viscosità ottimale Optimal viscosity range	√		15 ÷ 46				
Massima viscosità avviamento Start up max viscosity	√		1000				
Temperatura fluido °C (t) Fluid temperature °C (t)	t	°C	-25 ÷ 80				

KIT GUARNIZIONI COMPLETO NBR (standard) / COMPLETE SEALS KIT NBR (standard) COD. 22000300100000 (FXG 034 - 047)

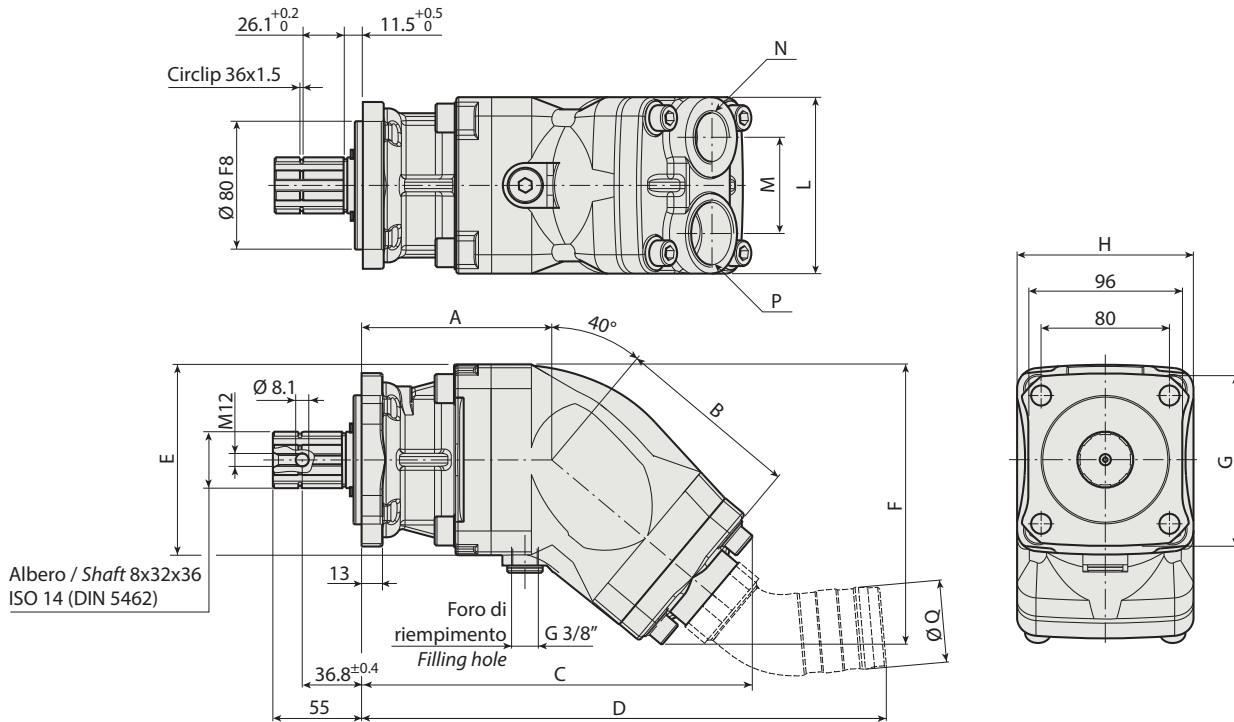
COD. 22000300200000 (FXG 064 - 084 - 108)

A richiesta possono essere fornite le pompe a pistoni con flangia SAE B e SAE C (solo per 064 - 084 - 108). Per informazioni contattare il nostro ufficio commerciale.
On demand our piston pumps may be supplied with SAE B and SAE C flange (only for 064 - 084 - 108). For information contact our sales office.

Per la scelta dei raccordi orientabili vedi pag. <?>-<?> / For the selection of adjustable fittings see page <?>-<?>

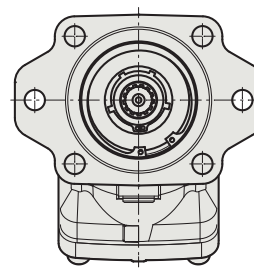
DIMENSIONI / DIMENSIONS

ISO 14 (DIN 5462)

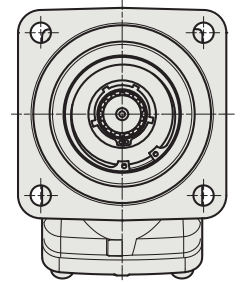


Albero / Shaft 8x32x36
ISO 14 (DIN 5462)

A RICHIESTA / ON DEMAND



Flangia / Flange
SAE B 6 fori / bolt

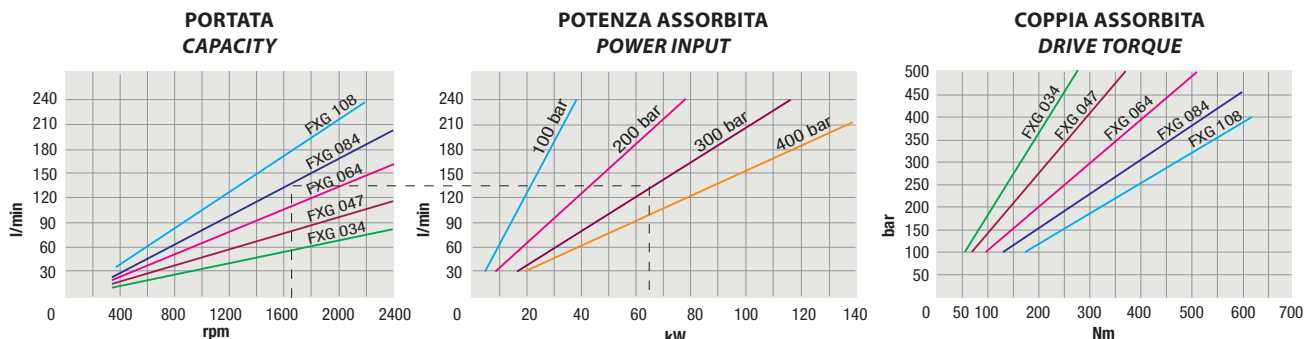


Flangia / Flange
SAE C 4 fori / bolt

CARATTERISTICHE E DATI TECNICI / SPECIFICATIONS AND TECHNICAL DATA

TIPO TYPE	CODICE / CODE		A mm	B mm	C mm	D mm	E mm	F mm	G mm	H mm	L mm	M mm	MANDATA OUTLET N	ASPIRAZIONE INLET		PESO WEIGHT kg
	ROTAZIONE DESTRA CLOCKWISE ROTATION	ROTAZIONE SINISTRA ANTICLOCKWISE ROTATION												P	Q mm	
FXG 034	24FXG034DSX0X0	24FXG034SSX0X0	109	113	220	308	107	157	107.5	102	95	46	3/4" G	1" G	45	10.5
FXG 047	24FXG047DSX0X0	24FXG047SSX0X0	109	113	220	308	107	157	107.5	102	95	46	3/4" G	1" G	45	10.5
FXG 064	24FXG064DSX0X0	24FXG064SSX0X0	118	128	240	328	118	173	107.5	110	110	60	1" G	1" 1/4 G	51	13.5
FXG 084	24FXG084DSX0X0	24FXG084SSX0X0	118	128	240	328	118	173	107.5	110	110	60	1" G	1" 1/4 G	51	13.5
FXG 108	24FXG108DSX0X0	24FXG108SSX0X0	118	128	240	328	118	173	107.5	110	110	60	1" G	1" 1/4 G	51	13.5

DIAGRAMMI / DIAGRAMS



RILIEVI ESEGUITI CON OLIO ISO VG 46 A 50° C ($\nu = 30 \text{ cSt}$)
THE ABOVE SPECIFICATIONS REFER TO OIL TYPE ISO VG 46 AT 50° C ($\nu = 30 \text{ cSt}$)

FILTRAZIONE

Si raccomanda filtrazione sul ritorno (o mandata) come da tabella a lato. La filtrazione in aspirazione è sconsigliata in quanto può generare fenomeni di cavitazione. Qualora si rendesse indispensabile, rispettare i valori limite di depressione previsti di -0,3 bar (corrispondente a 0,7 bar assoluti).

FILTERING

Filtering on return line (or outlet) recommended. Refer to the side table. A filter on the inlet is not recommended because of possible cavitation problems. If it is necessary, the suction pressure limit of -0,3 bar (corresponding to 0,7 absolute bar) must be respected.

Pressione Lavoro Working Pressure P_2	Contaminazione / Contamination		Filtro / Filter $\beta_x = 75$
	NAS 1638	ISO 4406	
$\leq 200 \text{ bar}$	10	19/16	25 μm
$< 300 \text{ bar}$	9	18/15	20 μm
$\geq 300 \text{ bar}$	8	17/14	10 μm

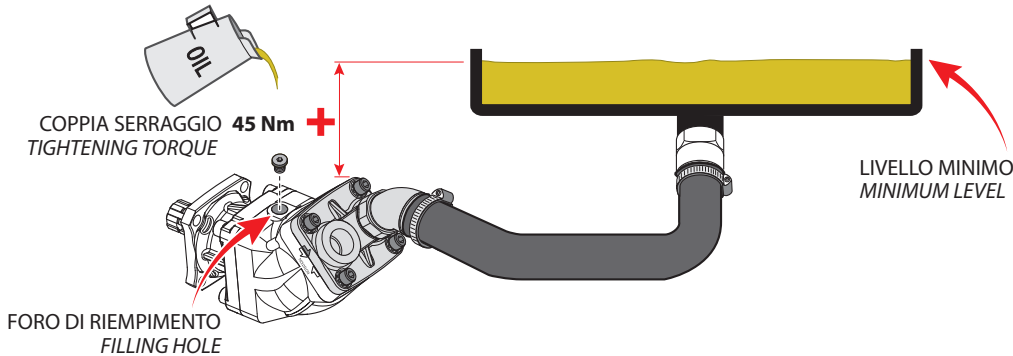
RACCORDERIA

Avvitare sulla pompa raccordi GAS-CILINDRICO (BSP) a tenuta frontale. **NON** applicare raccordi con filettatura conica (NPT).

FITTINGS

Make use of cylindric gas-fittings (BSP) with O-ring, bonded-seal on the pump. Do **NOT** use fittings with conical thread (NPT).

NORME PER L'INSTALLAZIONE / INSTALLATION INSTRUCTIONS

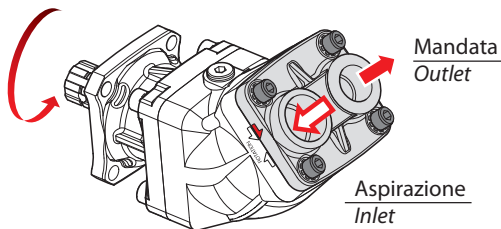


Prima dell'avviamento assicurarsi che la pompa sia riempita d'olio o spurgando l'aria dal foro di riempimento o riempiendola preventivamente.

Before starting up make sure that the pump is filled with oil, either by bleeding the air through the filling hole or by filling the pump up previously.

**Il mancato rispetto della norma può provocare danneggiamenti alla pompa.
Failing to observe this rule may cause damages to the pump.**

SENSO DI ROTAZIONE/CAMBIO ROTAZIONE / DIRECTION OF ROTATION/CHANGE OF ROTATION



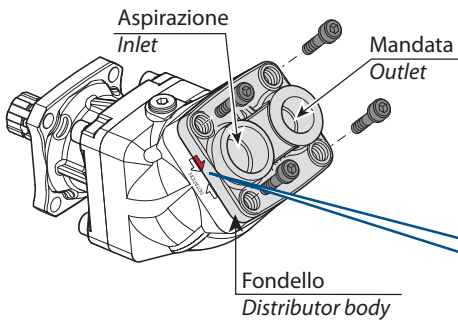
Determinazione senso di rotazione.

Choosing the direction of rotation.

POMPA ROTAZIONE DESTRA
(PTO ROTAZIONE SINISTRA)

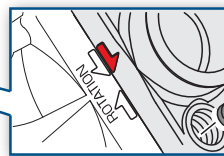
CLOCKWISE ROTATING PUMP
(ANTICLOCKWISE ROTATING PTO)

Coppia serraggio viti 80 Nm
Tightening torque screws



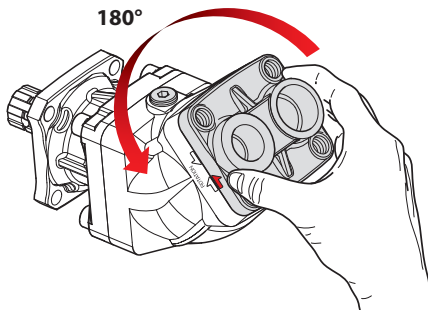
Per invertire il senso di rotazione, togliere le 4 viti e tenendo accostato il fondello, ruotarlo di 180°. Serrare le 4 viti a 80 ± 5 Nm.

To change the direction of rotation remove the 4 screws and keeping the distributor body close to the pump, rotate it by 180°. Tighten the 4 screws at 80 ± 5 Nm.



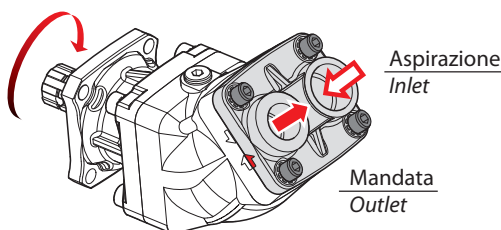
FRECCIA + TACCA = SENSO DI ROTAZIONE

ARROW + NOTCH = DIRECTION OF ROTATION



NB: durante l'operazione il fondello non deve mai distaccarsi dal corpo pompa per più di 2 mm.

WARNING: during this operation the distributor body must not move away from the pump body more than 2 mm.



POMPA ROTAZIONE SINISTRA
(PTO ROTAZIONE DESTRA)

ANTICLOCKWISE ROTATING PUMP
(CLOCKWISE ROTATING PTO)

CODICE DI ORDINAZIONE / ORDERING CODE

24 FLG XXX X S X 0 X 0

CILINDRATA / DISPLACEMENT
0 = SINGOLA / SINGLE

ACCESSORI / ACCESSORIES
0 = NESSUNO / NONE
1 = CON RACCORDO / WITH FITTING

VARIANTI / VARIANTS
0 = NESSUNA / NONE

GUARNIZIONI / GASKETS
0 = NBR (standard)
H = HNBR (a richiesta / on request)
V = VITON (a richiesta / on request)

ALBERO / SHAFT
S = ISO 14 (DIN 5462)

ROTAZIONE / ROTATION
D = DESTRA / CLOCKWISE
S = SINISTRA / ANTICLOCKWISE

CILINDRATA / DISPLACEMENT

TIPO / TYPE

POMPA A PISTONI ASSE INCLINATO / BENT-AXIS PISTON PUMP

A RICHIESTA / ON DEMAND:
flangia/flange SAE B - SAE C



Asse inclinato **MONODIREZIONALI**
Bent-axis MONODIRECTIONAL



FLG 064

FLG 084

FLG 108

CARATTERISTICHE E DATI TECNICI / SPECIFICATIONS AND TECHNICAL DATA

TIPO / TYPE		FLG 064	FLG 084	FLG 108
Cilindrata <i>Displacement</i>	Vg cm ³ /n cm ³ /rev.	64.26	84.98	107.95
Pressione massima continua <i>Max operating pressure</i>	P1		250	
Pressione massima di picco <i>Max peak pressure</i>	(≤ 0.1 s) P3		300	
Velocità massima intermittente <i>Max intermittent speed</i>	(P ≤ 30 bar) n3	2500	2000	2000
Velocità massima continua <i>Max continuous speed</i>	(≤ P1) n1	1900	1600	1500
Velocità minima intermittente <i>Min intermittent speed</i>	(≤ P2 x 0.5) (max 30 s) n4		300	
Pressione in aspirazione (assoluta) <i>Suction pressure (absolute)</i>	P bar		0.7 ÷ 1.5	
Campo di viscosità lavoro <i>Operating viscosity range</i>	√		9 ÷ 75	
Campo di viscosità ottimale <i>Optimal viscosity range</i>	√		15 ÷ 46	
Massima viscosità avviamento <i>Start up max viscosity</i>	√		1000	
Temperatura fluido °C (t) <i>Fluid temperature °C (t)</i>	t °C		-25 ÷ 80	

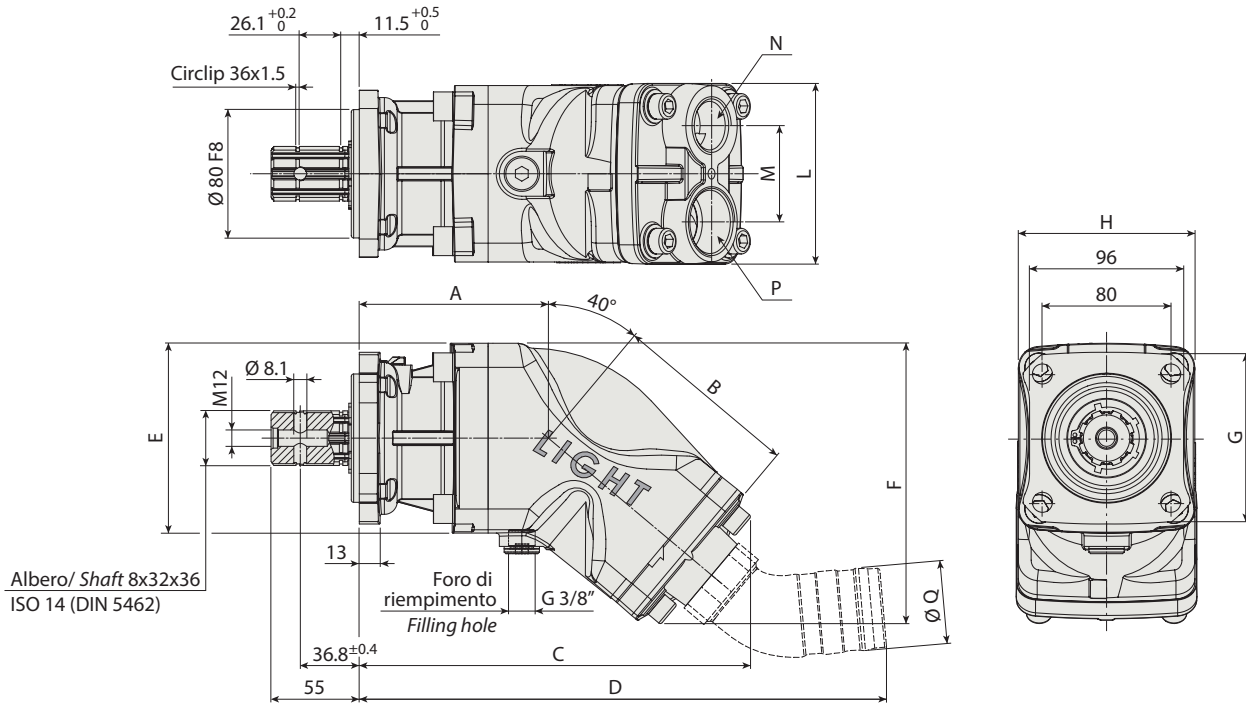
KIT GUARNIZIONI COMPLETO NBR (standard) / COMPLETE SEALS KIT NBR (standard) COD. 2200030020000

A richiesta possono essere fornite le pompe a pistoni con flangia SAE B e SAE C. Per informazioni contattare il nostro ufficio commerciale.
On demand our piston pumps may be supplied with SAE B and SAE C flange. For information contact our sales office.

Per la scelta dei raccordi orientabili vedi pag. <?>-<?> / For the selection of adjustable fittings see page <?>-<?>

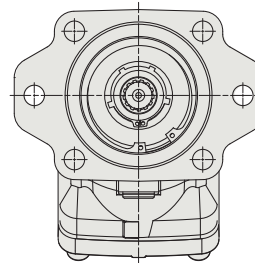
DIMENSIONI / DIMENSIONS

ISO 14 (DIN 5462)

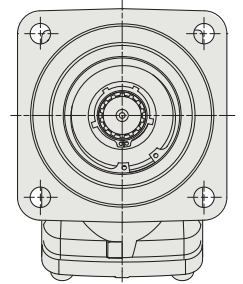


Albero / Shaft 8x32x36
ISO 14 (DIN 5462)

A RICHIESTA / ON DEMAND



Flangia / Flange
SAE B 6 fori / bolt

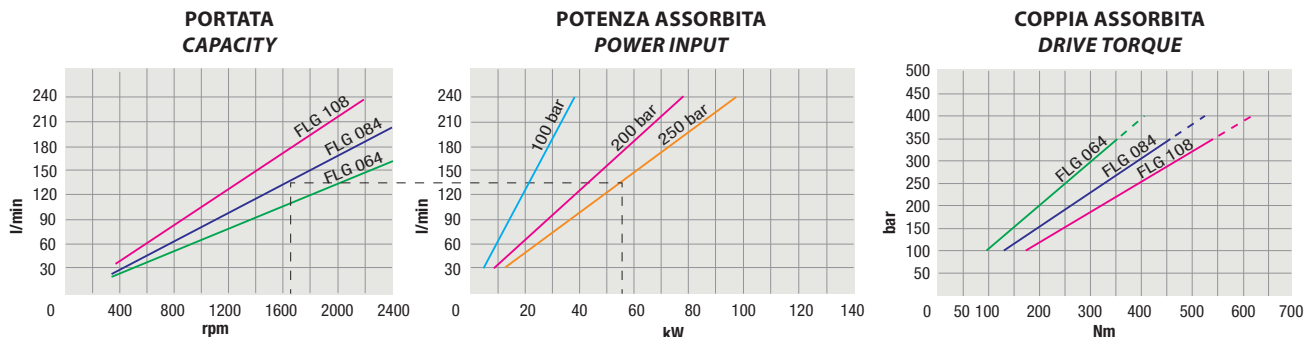


Flangia / Flange
SAE C 4 fori / bolt

CARATTERISTICHE E DATI TECNICI / SPECIFICATIONS AND TECHNICAL DATA

TIPO TYPE	CODICE / CODE		A mm	B mm	C mm	D mm	E mm	F mm	G mm	H mm	L mm	M mm	MANDATA OUTLET N	ASPIRAZIONE INLET		PESO WEIGHT kg
	ROTAZIONE DESTRA CLOCKWISE ROTATION	ROTAZIONE SINISTRA ANTICLOCKWISE ROTATION												P	Q mm	
FLG 064	24FLG064DSX0X0	24FLG064SSX0X0	118	128	240	328	118	173	107.5	110	110	60	1" G	1" 1/4 G	51	13.5
FLG 084	24FLG084DSX0X0	24FLG084SSX0X0	118	128	240	328	118	173	107.5	110	110	60	1" G	1" 1/4 G	51	13.5
FLG 108	24FLG108DSX0X0	24FLG108SSX0X0	118	128	240	328	118	173	107.5	110	110	60	1" G	1" 1/4 G	51	13.5

DIAGRAMMI / DIAGRAMS



RILIEVI ESEGUITI CON OLIO ISO VG 46 A 50° C ($\nu = 30 \text{ cSt}$)
THE ABOVE SPECIFICATIONS REFER TO OIL TYPE ISO VG 46 AT 50° C ($\nu = 30 \text{ cSt}$)

FILTRAZIONE

Si raccomanda filtrazione sul ritorno (o mandata) come da tabella a lato. La filtrazione in aspirazione è sconsigliata in quanto può generare fenomeni di cavitazione. Qualora si rendesse indispensabile, rispettare i valori limite di depressione previsti di -0,3 bar (corrispondente a 0,7 bar assoluti).

FILTERING

Filtering on return line (or outlet) recommended. Refer to the side table. A filter on the inlet is not recommended because of possible cavitation problems. If it is necessary, the suction pressure limit of -0,3 bar (corresponding to 0,7 absolute bar) must be respected.

Pressione Lavoro Working Pressure	Contaminazione / Contamination		Filtro / Filter $\beta_x = 75$
	NAS 1638	ISO 4406	
≤ 200 bar	10	19/16	25 μm
< 250 bar	9	18/15	20 μm

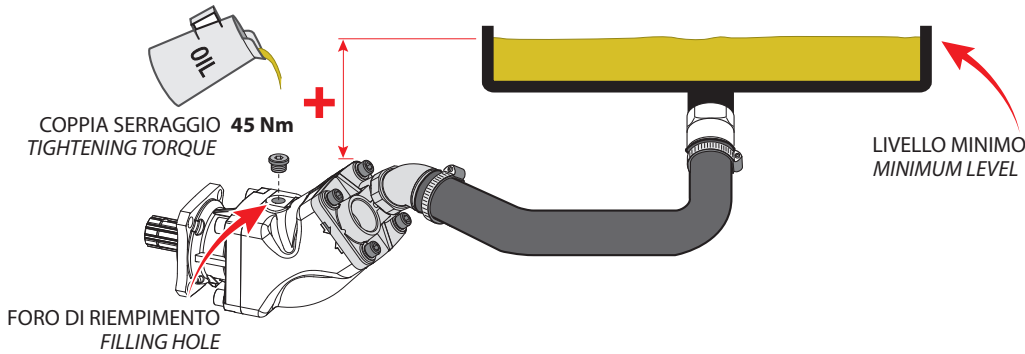
RACCORDERIA

Avvitare sulla pompa raccordi GAS-CILINDRICO (BSP) a tenuta frontale. **NON** applicare raccordi con filettatura conica (NPT).

FITTINGS

Make use of cylindric gas-fittings (BSP) with O-ring, bonded-seal on the pump. Do **NOT** use fittings with conical thread (NPT).

NORME PER L'INSTALLAZIONE / INSTALLATION INSTRUCTIONS



Prima dell'avviamento assicurarsi che la pompa sia riempita d'olio o spurgando l'aria dal foro di riempimento o riempiendola preventivamente.

Before starting up make sure that the pump is filled with oil, either by bleeding the air through the filling hole or by filling the pump up previously.

**Il mancato rispetto della norma può provocare danneggiamenti alla pompa.
Failing to observe this rule may cause damages to the pump.**

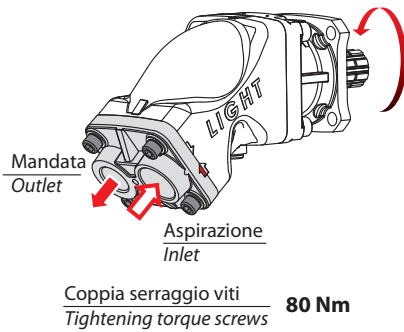
SENSO DI ROTAZIONE/CAMBIO ROTAZIONE / DIRECTION OF ROTATION/CHANGE OF ROTATION

Determinazione senso di rotazione.

Choosing the direction of rotation.

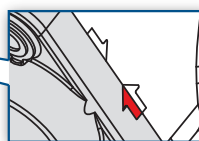
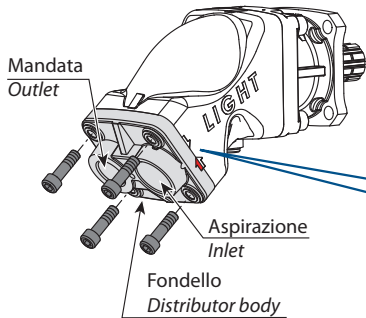
POMPA ROTAZIONE DESTRA
(PTO ROTAZIONE SINISTRA)

CLOCKWISE ROTATING PUMP
(ANTICLOCKWISE ROTATING PTO)



Per invertire il senso di rotazione, togliere le 4 viti e tenendo accostato il fondello, ruotarlo di 180°. Serrare le 4 viti a 80 ±5 Nm.

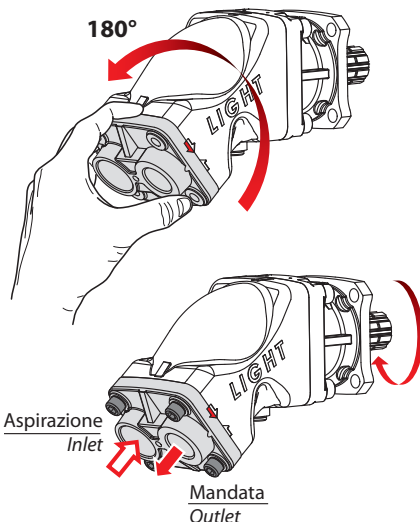
To change the direction of rotation remove the 4 screws and keeping the distributor body close to the pump, rotate it by 180°. Tighten the 4 screws at 80 ±5 Nm.



FRECCIA + TACCA = SENSO DI ROTAZIONE
ARROW + NOTCH = DIRECTION OF ROTATION

NB: durante l'operazione il fondello non deve mai distaccarsi dal corpo pompa per più di 2 mm.

WARNING: during this operation the distributor body must not move away from the pump body more than 2 mm.



POMPA ROTAZIONE SINISTRA
(PTO ROTAZIONE DESTRA)

ANTICLOCKWISE ROTATING PUMP
(CLOCKWISE ROTATING PTO)

CODICE DI ORDINAZIONE / ORDERING CODE

24 FXG XXX X S X 0 X 0

CILINDRATA / DISPLACEMENT
0 = SINGOLA / SINGLE

ACCESSORI / ACCESSORIES
0 = NESSUNO / NONE
1 = CON RACCORDO / WITH FITTING

VARIANTI / VARIANTS
0 = NESSUNA / NONE

GUARNIZIONI / GASKETS
0 = NBR (standard)
H = HNBR (a richiesta / on request)
V = VITON (a richiesta / on request)

ALBERO / SHAFT
S = ISO 14 (DIN 5462)

ROTAZIONE / ROTATION
D = DESTRA / CLOCKWISE
S = SINISTRA / ANTICLOCKWISE

CILINDRATA / DISPLACEMENT

TIPO / TYPE



Asse inclinato **MONODIREZIONALE**
Bent-axis MONODIRECTIONAL



FXG 130

POMPA A PISTONI ASSE INCLINATO / BENT-AXIS PISTON PUMP

CARATTERISTICHE E DATI TECNICI / SPECIFICATIONS AND TECHNICAL DATA

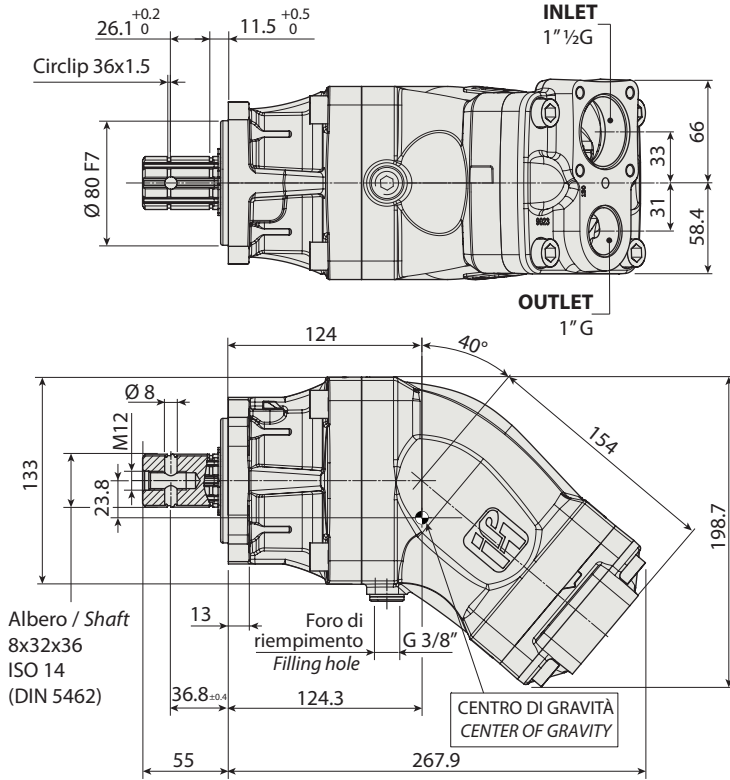
TIPO / TYPE		FXG 130	
Cilindrata <i>Displacement</i>	Vg	cm ³ /n cm ³ /rev.	130.15
Pressione massima continua <i>Max operating pressure</i>	P1	bar	300
Pressione massima di picco <i>Max peak pressure</i>	P3 (≤ 0.1 s)		350
Velocità massima intermittente <i>Max intermittent speed</i>	(P ≤ 30 bar) n3	n/min r.p.m.	2000
Velocità massima continua <i>Max continuous speed</i>	(≤ P1) n1		1500
Velocità minima intermittente <i>Min intermittent speed</i>	(≤ P2 x 0.5) (max 30 s) n4		300
Pressione in aspirazione (assoluta) <i>Suction pressure (absolute)</i>	P	bar	0.7 ÷ 1.5
Campo di viscosità lavoro <i>Operating viscosity range</i>	√	cSt	9 ÷ 75
Campo di viscosità ottimale <i>Optimal viscosity range</i>	√		15 ÷ 46
Massima viscosità avviamento <i>Start up max viscosity</i>	√		1000
Temperatura fluido °C (t) <i>Fluid temperature °C (t)</i>	t	°C	-25 ÷ 80

KIT GUARNIZIONI COMPLETO NBR (standard) / COMPLETE SEALS KIT NBR (standard) COD. 22000300500000

Per la scelta dei raccordi orientabili vedi pag. <?>-<?> / For the selection of adjustable fittings see page <?>-<?>

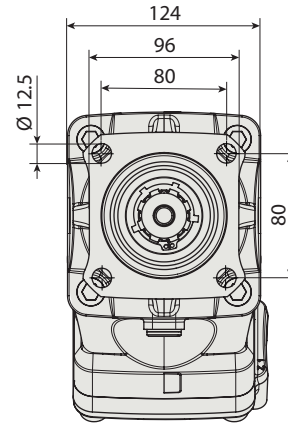
DIMENSIONI / DIMENSIONS

FXG 130



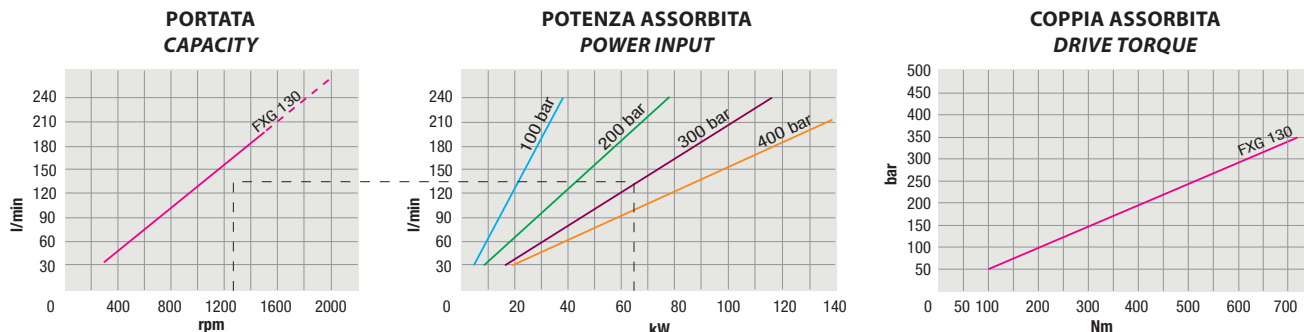
CARATTERISTICHE E DATI TECNICI
SPECIFICATIONS AND TECHNICAL DATA

TIPO TYPE	CODICE / CODE		PESO WEIGHT kg
	ROTAZIONE DESTRA CLOCKWISE ROTATION	ROTAZIONE SINISTRA ANTICLOCKWISE ROTATION	
FXG 130	24FXG130DSX0X0	24FXG130SSX0X0	18



2 ISO 14 (DIN 5462)

DIAGRAMMI / DIAGRAMS



RILIEVI ESEGUITI CON OLIO ISO VG 46 A 50° C ($\nu = 30 \text{ cSt}$)
THE ABOVE SPECIFICATIONS REFER TO OIL TYPE ISO VG 46 AT 50° C ($\nu = 30 \text{ cSt}$)

FILTRAZIONE

Si raccomanda filtrazione sul ritorno (o mandata) come da tabella a lato. La filtrazione in aspirazione è sconsigliata in quanto può generare fenomeni di cavitazione. Qualora si rendesse indispensabile, rispettare i valori limite di depressione previsti di -0,3 bar (corrispondente a 0,7 bar assoluti).

FILTERING

Filtering on return line (or outlet) recommended. Refer to the side table. A filter on the inlet is not recommended because of possible cavitation problems. If it is necessary, the suction pressure limit of -0,3 bar (corresponding to 0,7 absolute bar) must be respected.

Pressione Lavoro Working Pressure P_2	Contaminazione / Contamination		Filtro / Filter $\beta_x = 75$
	NAS 1638	ISO 4406	
$\leq 200 \text{ bar}$	10	19/16	25 μm
$< 300 \text{ bar}$	9	18/15	20 μm
$\geq 300 \text{ bar}$	8	17/14	10 μm

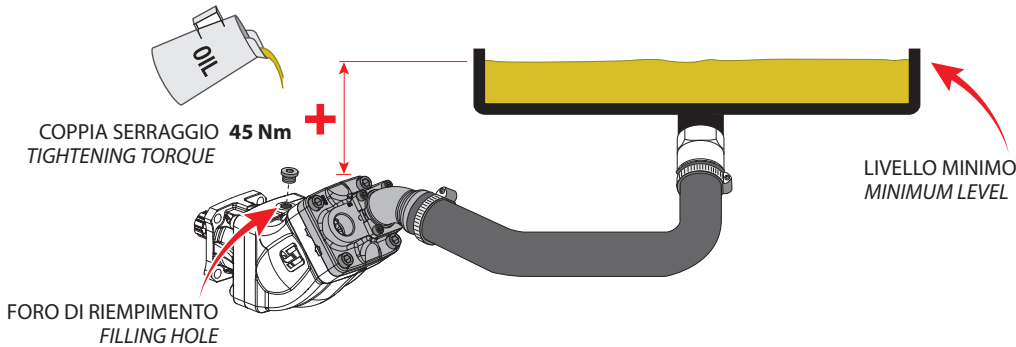
RACCORDERIA

Avvitare sulla pompa raccordi GAS-CILINDRICO (BSP) a tenuta frontale. **NON** applicare raccordi con filettatura conica (NPT).

FITTINGS

Make use of cylindric gas-fittings (BSP) with O-ring, bonded-seal on the pump. Do **NOT** use fittings with conical thread (NPT).

NORME PER L'INSTALLAZIONE / INSTALLATION INSTRUCTIONS

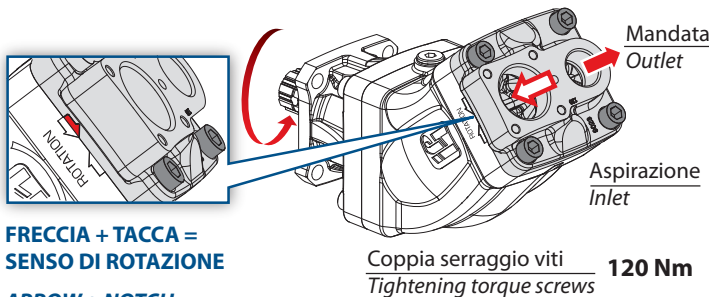


Prima dell'avviamento assicurarsi che la pompa sia riempita d'olio o spurgando l'aria dal foro di riempimento o riempiendola preventivamente.

Before starting up make sure that the pump is filled with oil, either by bleeding the air through the filling hole or by filling the pump up previously.

**Il mancato rispetto della norma può provocare danneggiamenti alla pompa.
Failing to observe this rule may cause damages to the pump.**

SENSO DI ROTAZIONE/CAMBIO ROTAZIONE / DIRECTION OF ROTATION/CHANGE OF ROTATION



**FRECCIA + TACCA =
SENSO DI ROTAZIONE**

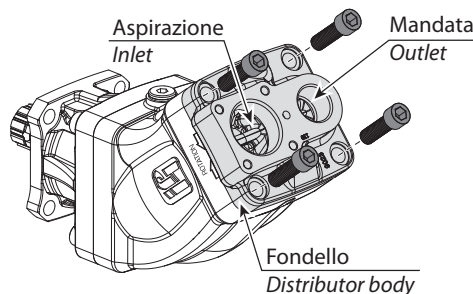
**ARROW + NOTCH =
DIRECTION OF ROTATION**

Determinazione senso di rotazione.

Choosing the direction of rotation.

POMPA ROTAZIONE DESTRA
(PTO ROTAZIONE SINISTRA)

CLOCKWISE ROTATING PUMP
(ANTICLOCKWISE ROTATING PTO)

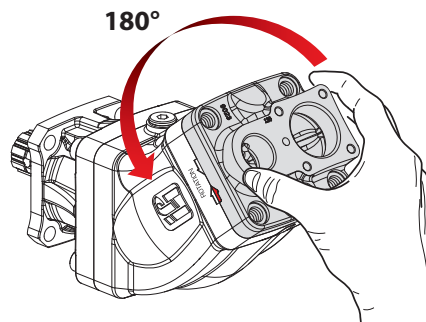


180°

Per invertire il senso di rotazione, togliere le 4 viti e tenendo accostato il fondello, ruotarlo di 180°. Serrare le 4 viti a 120 ±5 Nm.

To change the direction of rotation remove the 4 screws and keeping the distributor body close to the pump, rotate it by 180°.

Tighten the 4 screws at 120 ±5 Nm.

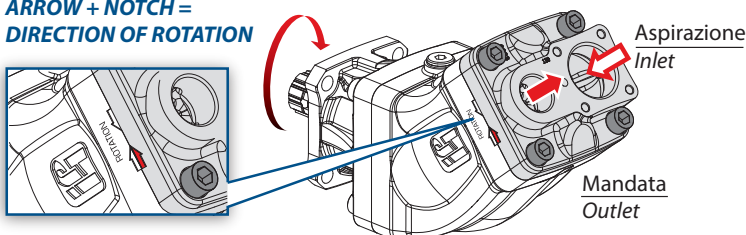


NB: durante l'operazione il fondello non deve mai distaccarsi dal corpo pompa per più di 2 mm.

WARNING: during this operation the distributor body must not move away from the pump body more than 2 mm.

**FRECCIA + TACCA =
SENSO DI ROTAZIONE**

**ARROW + NOTCH =
DIRECTION OF ROTATION**



POMPA ROTAZIONE SINISTRA
(PTO ROTAZIONE DESTRA)

ANTICLOCKWISE ROTATING PUMP
(CLOCKWISE ROTATING PTO)

CODICE DI ORDINAZIONE / ORDERING CODE

DEP 8 XX XX 4 WD 000

TIPO DI POMPA A PISTONI / PISTON PUMP TYPE
4 = FLG / FXG 34-47

00 = STANDARD

01 = CON COMANDO MANUALE DI EMERGENZA / WITH MANUAL OVERRIDE

10 = 12 VOLT / 12 VOLTS

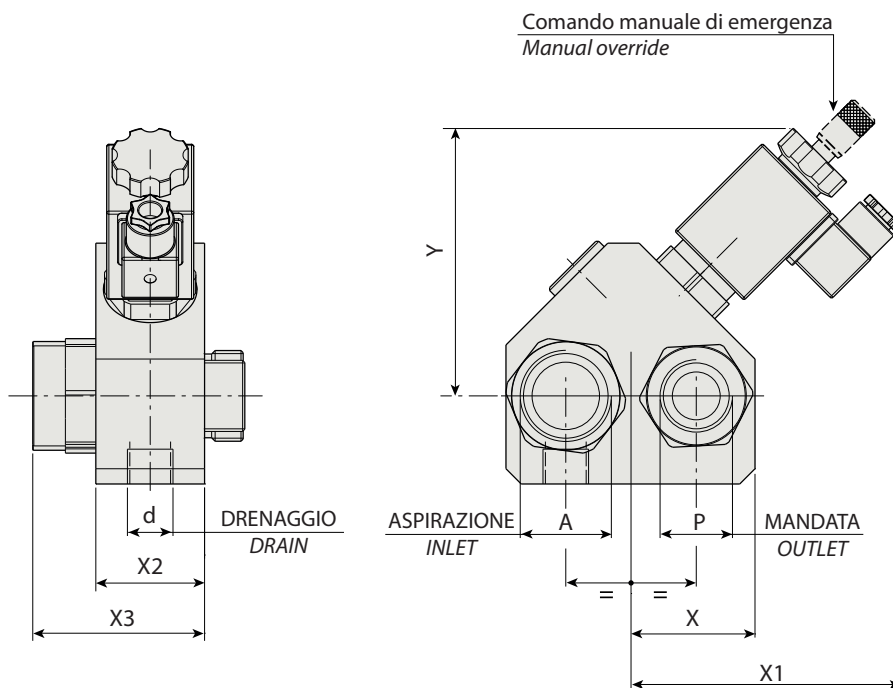
20 = 24 VOLT / 24 VOLTS

DEVIATORE ELETTRICO / BYPASS VALVE



12 V

24 V



CARATTERISTICHE E DATI TECNICI / SPECIFICATIONS AND TECHNICAL DATA

CODICE CODE	TIPO POMPA PUMP TYPE cm ³ /rev.	VOLT VOLTS	A ASPIRAZIONE INLET	P MANDATA OUTLET	d DRENAGGIO DRAIN	X mm	X1 mm	X2 mm	X3 mm	Y mm
DEP810XX4WD000	FLG / FXG 34-47	12	1" G	3/4" G	3/8" G	47	81	45	70	104
DEP820XX4WD000	FLG / FXG 34-47	24	1" G	3/4" G	3/8" G	47	81	45	70	104

INFORMAZIONI TECNICHE / TECHNICAL INFORMATION

Il deviatore "BY-PASS" è usato principalmente nelle applicazioni dove la pompa **FLG / FXG** è collegata direttamente all'albero motore, e deve lavorare anche durante lo spostamento del veicolo. La sua funzione è quella di ridurre assorbimenti di energia durante lo spostamento del veicolo che avviene ad elevato numero di giri del motore, in questa fase non è richiesto lavoro idraulico. L'attivazione del deviatore "BY-PASS" è elettrica: valvola non eccitata ricircolo attivato, valvola eccitata pompa in pressione.

*The "BYPASS" valve is mainly used when the **FLG / FXG** pump is directly connected to the driving shaft and it must work even if the vehicle is moving. Its function is to reduce the absorption of energy during the movement of the vehicle which occurs at high motor r.p.m.: in this phase hydraulic operation is not needed.*

The "BYPASS" valve has is electrically operated: in case of valve not excited, the recirculation is activated; if the valve is excited, the pump is under pressure.

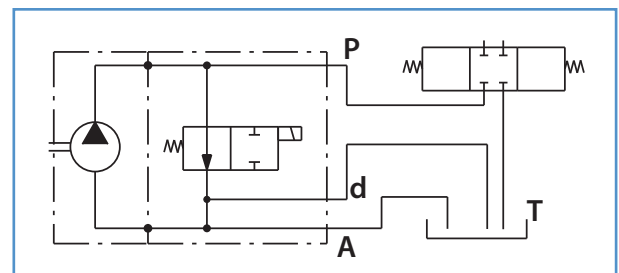
ISTRUZIONI DI MONTAGGIO / ASSEMBLY INSTRUCTIONS

CIRCUITO A CENTRO CHIUSO

Quando l'impianto è a **centro chiuso** o **pressurizzato a 15 bar** occorre collegare la linea di drenaggio "d" al serbatoio sempre sotto il livello minimo dell'olio per garantire il raffreddamento della pompa.

CLOSED-CENTER CIRCUIT

When the system is **closed-center** type or **pressurized at 15 bar** the drainage line "d" must be connected to the tank always below the minimum level of oil to ensure pump cooling.

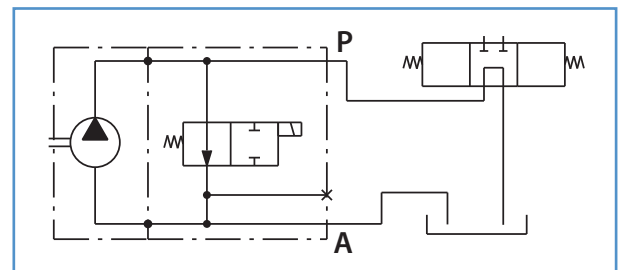


CIRCUITO A CENTRO APERTO

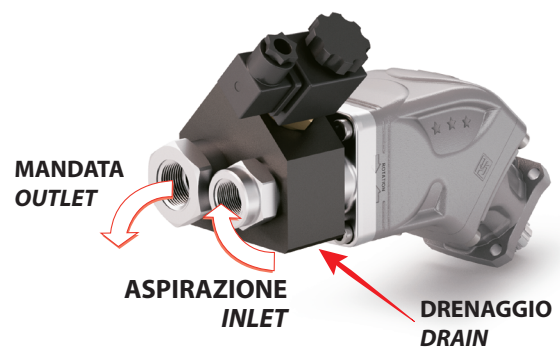
Quando l'impianto è a **centro aperto** nella maggioranza dei casi non occorre collegare la linea di drenaggio "d", è opportuno comunque verificare la temperatura della pompa e se supera di **15° C** la temperatura dell'olio nel serbatoio occorre collegare la linea di drenaggio "d" per attivare il raffreddamento.

OPEN-CENTER CIRCUIT

When the system is **open-center** type, in most cases it's not necessary to connect the drainage line "d": you should still check the temperature of the pump and, if it exceeds of **15° C** the oil temperature in the tank, the drainage line "d" must be connected to activate cooling.



L'ESECUZIONE SIMMETRICA DEL DEVIATORE CONSENTE IL MONTAGGIO DELL'ATTUATORE ELETTRICO IN 2 POSIZIONI PER IMPEDIRE INTERFERENZE CON IL VEICOLO.
THE SYMMETRIC LAYOUT OF THE VALVE ALLOWS ASSEMBLY OF ELECTRIC ACTUATOR IN 2 POSITIONS IN ORDER TO PREVENT TROUBLES WITH THE VEHICLE.



CODICE DI ORDINAZIONE / ORDERING CODE

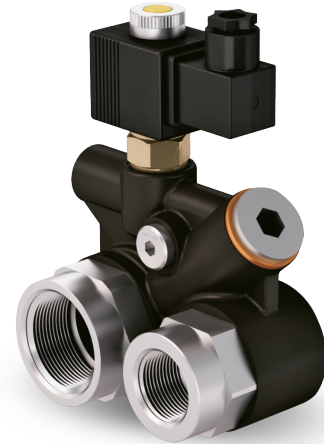
DEP 9 XX 01 X 0 0 000

RACCORDO MANDATA / OUTLET FITTING
0 = 1" G FEMMINA / FEMALE (standard)

TIPO DI POMPA A PISTONI / PISTON PUMP TYPE
8 = FLG / FXG 64-84-108
9 = FXG 130

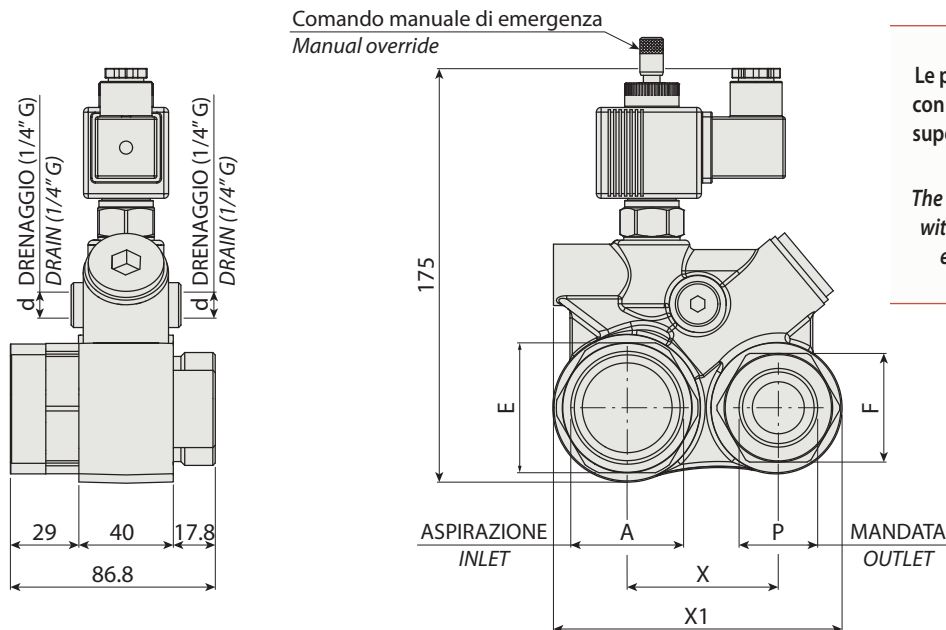
- 11 = 12 VOLT CON COMANDO MANUALE DI EMERGENZA
12 VOLTS WITH MANUAL OVERRIDE
- 21 = 24 VOLT CON COMANDO MANUALE DI EMERGENZA
24 VOLTS WITH MANUAL OVERRIDE

DEVIATORE ELETTRICO / BYPASS VALVE



12 V

24 V



Le pompe a pistoni serie FLG e FXG con by-pass montato NON possono superare la pressione max di lavoro di 350 bar.

The FLG and FXG series piston pumps with assembled by-pass MUST NOT exceed the maximum working pressure of 350 bar.

CARATTERISTICHE E DATI TECNICI / SPECIFICATIONS AND TECHNICAL DATA

CODICE CODE	TIPO POMPA PUMP TYPE cm ³ /rev.	A ASPIRAZIONE INLET	P MANDATA OUTLET	X mm	X1 mm	E CHIAVE WRENCH	F CHIAVE WRENCH
DEP9XX01800000	FLG / FXG 64-84-108	1" 1/4 G	1" G	60	123	50	46
DEP9XX01900000	FXG 130	1" 1/2 G	1" G	64	123	55	46

INFORMAZIONI TECNICHE / TECHNICAL INFORMATION

Il deviatore "BY-PASS" è usato principalmente nelle applicazioni dove la pompa **FLG / FXG** è collegata direttamente all'albero motore, e deve lavorare anche durante lo spostamento del veicolo. La sua funzione è quella di ridurre assorbimenti di energia durante lo spostamento del veicolo che avviene ad elevato numero di giri del motore, in questa fase non è richiesto lavoro idraulico. L'attivazione del deviatore "BY-PASS" è elettrica: valvola non eccitata ricircolo attivato, valvola eccitata pompa in pressione.

*The "BYPASS" valve is mainly used when the **FLG / FXG** pump is directly connected to the driving shaft and it must work even if the vehicle is moving. Its function is to reduce the absorption of energy during the movement of the vehicle which occurs at high motor r.p.m.: in this phase hydraulic operation is not needed.*

The "BYPASS" valve has is electrically operated: in case of valve not excited, the recirculation is activated; if the valve is excited, the pump is under pressure.

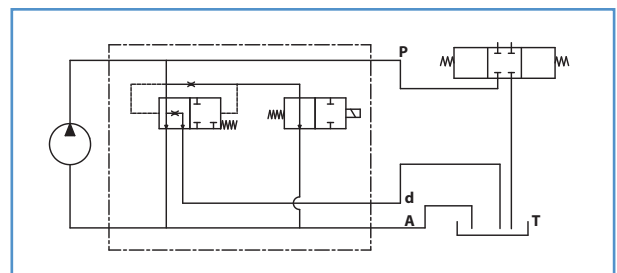
ISTRUZIONI DI MONTAGGIO / ASSEMBLY INSTRUCTIONS

CIRCUITO A CENTRO CHIUSO

Quando l'impianto è a **centro chiuso** o **pressurizzato a 15 bar** occorre collegare la linea di drenaggio "d" al serbatoio sempre sotto il livello minimo dell'olio per garantire il raffreddamento della pompa.

CLOSED-CENTER CIRCUIT

*When the system is **closed-center** type or **pressurized at 15 bar** the drainage line "d" must be connected to the tank always below the minimum level of oil to ensure pump cooling.*

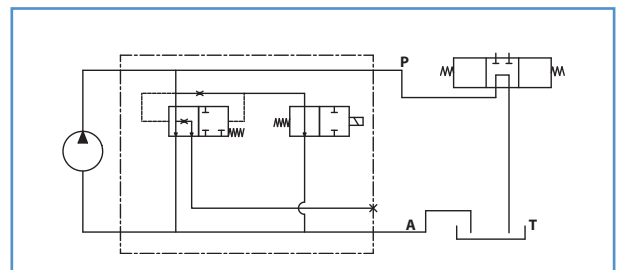


CIRCUITO A CENTRO APERTO

Quando l'impianto è a **centro aperto** nella maggioranza dei casi non occorre collegare la linea di drenaggio "d", è opportuno comunque verificare la temperatura della pompa e se supera di **15° C** la temperatura dell'olio nel serbatoio occorre collegare la linea di drenaggio "d" per attivare il raffreddamento.

OPEN-CENTER CIRCUIT

*When the system is **open-center** type, in most cases it's not necessary to connect the drainage line "d": you should still check the temperature of the pump and, if it exceeds of **15° C** the oil temperature in the tank, the drainage line "d" must be connected to activate cooling.*



L'ESECUZIONE SIMMETRICA DEL DEVIATORE CONSENTE IL MONTAGGIO DELL'ATTUATORE ELETTRICO IN 2 POSIZIONI PER IMPEDIRE INTERFERENZE CON IL VEICOLO.

THE SYMMETRIC LAYOUT OF THE VALVE ALLOWS ASSEMBLY OF ELECTRIC ACTUATOR IN 2 POSITIONS IN ORDER TO PREVENT TROUBLES WITH THE VEHICLE.

